



Ohlerich Speicher App. 44

inkl. WLAN

Ohlerich
SPEICHER

Hafenurlaub · Wismar

Stockholmer Straße 20, 23966 Hansestadt Wismar
max. 6 Personen, Wohnfläche ca. 94 qm



In exponierter Lage, direkt an der Spitze des Alten Hafens in Wismar, liegt ein außergewöhnliches Bauwerk, der Ohlerich Speicher. Dieser ehemalige Getreidespeicher bietet Ihnen heute exklusive Ferienappartements in besonderer und einzigartiger Atmosphäre.

Der historische Ohlerich Speicher verbindet denkmalgeschützte Architektur mit modernen Lifestyle. Die insgesamt 48 hochwertig eingerichteten Appartements versprechen Ihnen ein einzigartiges Wohngefühl im stilvollen Ambiente! Dabei ist die Vergangenheit trotz des neuen maritimen Flairs gegenwärtig geblieben und zeigt sich in voller Pracht!

Umgeben von weiteren Bauten der Wismarer Speicherstadt verfügen Sie von jedem Appartement aus über spektakuläre Aussichten auf den Hafen, die Wismarer Bucht oder die schöne Altstadt.



Durch die Spitzenlage residieren Sie direkt zwischen der Wismarer Bucht und der malerischen Altstadt, welche auch zum UNESCO Welterbe zählt. Sie erreichen daher zahlreiche Restaurants, gemütliche Cafe's, Geschäfte und Kultureinrichtungen in nur wenigen Gehminuten.

Dieses stilvoll eingerichtete 3-Zimmer-Appartement in der 7. Etage, verfügt über 2 separate Schlafzimmer mit jeweils einem Doppelbett und bietet mit 2 weiteren Schlafgelegenheiten bis zu 6 Personen Platz, für einen interessanten sowie erholsamen Urlaub. Aus dem geräumigen Wohn- und Essbereich sowie der Südterrasse können Sie den Blick über die Hansestadt Wismar genießen. Die integrierte Küche ist voll ausgestattet und lädt zu gemütlichen Kochabenden ein.

Somit wird Ihr Aufenthalt im Ohlerich Speicher zu einem unverwechselbarem Erlebnis, in äußerst reizvoller Lage, welchen Sie nicht missen sollten!

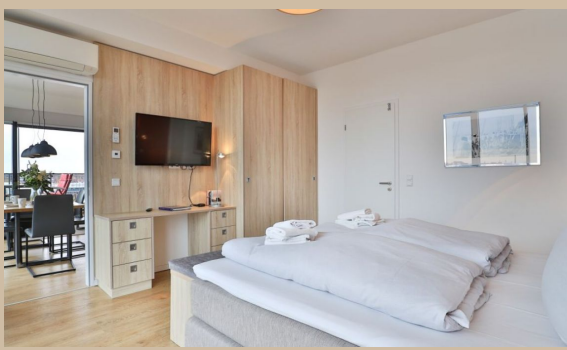


Eine Waschmaschine und ein Trockner stehen gegen eine Gebühr für Sie zur Verfügung.

Kostenfreier Pkw-Stellplatz im Parkhaus "Alter Hafen" in der Nähe.



Ostseeallee 10
23946 Boltenhagen
Telefon 038825 - 3778-10
www.urlaub-in-boltenhagen.de
info@urlaub-in-boltenhagen.de



Zeitraum 2025				Zeitraum 2026			
bis	allg.	5 Pers.	6 Pers.	bis	allg.	5 Pers.	6 Pers.
28.05.25	176,00 €	196,00 €	216,00 €	04.01.26	218,00 €	238,00 €	258,00 €
01.07.25	192,00 €	212,00 €	232,00 €	02.04.26	176,00 €	196,00 €	216,00 €
06.07.25	218,00 €	238,00 €	258,00 €	07.04.26	192,00 €	212,00 €	232,00 €
18.07.25	196,00 €	216,00 €	236,00 €	13.05.26	176,00 €	196,00 €	216,00 €
21.07.25	218,00 €	238,00 €	258,00 €	01.07.26	192,00 €	212,00 €	232,00 €
07.08.25	196,00 €	216,00 €	236,00 €	01.09.26	218,00 €	238,00 €	258,00 €
10.08.25	218,00 €	238,00 €	258,00 €	15.09.26	192,00 €	212,00 €	232,00 €
22.08.25	196,00 €	216,00 €	236,00 €	30.09.26	176,00 €	196,00 €	216,00 €
24.08.25	218,00 €	238,00 €	258,00 €	04.10.26	192,00 €	212,00 €	232,00 €
31.08.25	196,00 €	216,00 €	236,00 €	23.12.26	176,00 €	196,00 €	216,00 €
01.09.25	218,00 €	238,00 €	258,00 €	26.12.26	192,00 €	212,00 €	232,00 €
15.09.25	192,00 €	212,00 €	232,00 €				
01.10.25	176,00 €	196,00 €	216,00 €				
05.10.25	192,00 €	212,00 €	232,00 €				
23.12.25	176,00 €	196,00 €	216,00 €				
26.12.25	192,00 €	212,00 €	232,00 €				

Zeitraum 2027			
bis	allg.	5 Pers.	6 Pers.
03.01.27	218,00 €	238,00 €	258,00 €
25.03.27	176,00 €	196,00 €	216,00 €
30.03.27	192,00 €	212,00 €	232,00 €
05.05.27	176,00 €	196,00 €	216,00 €
01.07.27	192,00 €	212,00 €	232,00 €
01.09.27	218,00 €	238,00 €	258,00 €
15.09.27	192,00 €	212,00 €	232,00 €

Der Mietpreis beinhaltet die komplette Bettwäsche- und Handtuchausstattung für 2 Gäste. Bei Buchungen unter 3 Tagen wird ein Kurzbucheraufschlag von 60 € erhoben. Einschließlich der Kosten für Strom, Wasser, Heizung und Endreinigung. Die Buchungsgebühr beträgt 20 €. Haustiere nicht gestattet. RAUCHEN NICHT GESTATTET.



Ostseallee 10
 23946 Boltenhagen
 Telefon 038825 - 3778-10
www.urlaub-in-boltenhagen.de
info@urlaub-in-boltenhagen.de