

# Urlaub an der Ostsee

**Ostseeland &  
Ostseebad Boltenhagen**

**Ferienwohnungen &  
Ferienhäuser**  
*zum Verlieben...*





Lust auf Meer...?



Liebe Ostseeliebhaber,

abwechslungsreiche Strände, urige Steilküste, malerische Alleen, unglaubliche Weiten und Großzügigkeit der Landschaft, die kulturelle Vielfalt erwecken pure Lebensfreude und bilden eine herrliche Kulisse für alle, die hier leben und alle, die ihre Ferien hier verbringen.

Nicht umsonst haben sich viele Begeisterte auch für eine Ferienunterkunft an der Lübecker Bucht, im Ostseebad Boltenhagen und im Ostseeland, entschieden. Wir freuen uns Ihnen eine Vielzahl von Feriendomizilen für Ihre wertvollste Zeit im Jahr zur Anmietung offerieren zu können.

Und so einzigartig wie die Menschen, so individuell und vielfältig sind auch Ihre Domizile. So haben Sie die Wahl zwischen verschiedenen Bauarten und Einrichtungsstilen, vom komfortablen Appartement über moderne Ferienwohnung, gemütliches Landhaus bis hin zur sanierten Bädervilla und zum exklusiven Reethaus mit Meerblick.

Damit Sie sich hier daheim fühlen, obwohl Sie nicht zu Hause sind, steht Qualität und Service bei uns ganz oben. Viele Stammgäste beweisen, dass wir auf dem richtigen Weg sind, das Ostseebad Boltenhagen und seine reizvolle Umgebung zur einer führenden Tourismusdestination in Deutschland zu machen. Denn es lohnt sich öfter zu uns zu kommen, um die Vielfalt der Jahreszeiten und der Objekte zu erleben. Und aus manchem Boltenhagen- oder Ostseelandliebhaber wurde, mit unserer Unterstützung, ein glücklicher Immobilieneigentümer.

Dieser Prospekt lädt Sie ein, diese Vielfalt der Feriendomizile zu entdecken. Viel Vergnügen beim Streifzug durch unser Urlaubsangebot!

Wir sehen uns am Meer!

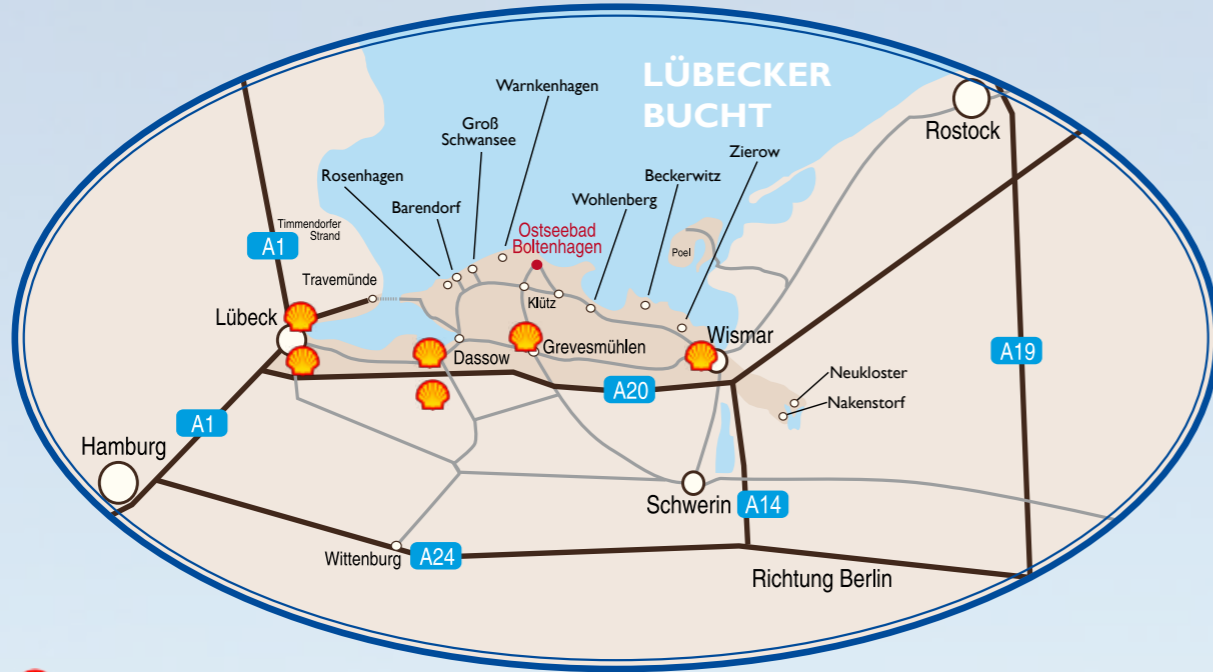
Herzliche Grüße

Kirsten Koch  
Geschäftsführerin des BAIS-Teams





## Das Ostseebad Boltenhagen in der Ostseelandsregion



### Ihre Shell Stationen im Ostseeland



Seite 6 Ostseebad Boltenhagen



Seite 28 Rosenhagen



Seite 32 Barendorf



Seite 38 Groß Schwansee



Seite 46 Warnkenhagen



Seite 48 Wohlenberg



Seite 52 Beckerwitz



Seite 54 Zierow



Seite 56 Nakenstorf & Neukloster

## Inhalt



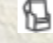


4 Willkommen

6 Ostseebad Boltenhagen  
 8 Exklusivdomizile direkt am Strand  
 12 Strandhäuser mit Seeblick  
 14 Appartmenthäuser am Strand  
 16 Wohnen an der Steilküste  
 20 Urlaub in schöner Ortslage

26 Ostseeland  
 28 Rosenhagen  
 32 Barendorf  
 38 Groß Schwansee  
 46 Warnkenhagen  
 48 Wohlenberg  
 52 Beckerwitz  
 54 Zierow  
 56 Nakenstorf & Neukloster

13 Komfortoptionen  
 24 Ausflugsziele  
 47 Urlaub mit Siegel  
 51 Boltenhagen zu verschenken  
 58 BAIS macht's möglich  
 59 Wissenswertes von A - Z

### Zeichenerklärung

-  inklusive bezogene Betten & Handtücher
-  Klassifizierung des deutschen Tourismusverbandes e.V.
-  inklusive Strandkorb am Strand
-  rollstuhlgeeignetes Appartment
-  virtueller Rundgang







## Die verträumte Ostseeperle...

Postkartenidylle und feinsten Sandstrand machten das Ostseebad Boltenhagen schon vor langer Zeit zum Urlaubsparadies. Seit 1803 erfreut sich Boltenhagen – das zweitälteste Seebad Mecklenburg-Vorpommerns – bei Urlaubsgästen ungebrochener Beliebtheit. Und das aus guten Gründen!

Der feinsandige, fünf Kilometer lange **Strand** mit einem seichten Übergang ins Wasser verspricht sichere Baderlebnisse. In der windgeschützten Bucht von Boltenhagen zeigt sich die Ostsee von ihrer sanftesten Seite. Steife Brisen sind hier die Ausnahme, aufgewühlte Wellen auch.

Die romantische **Steilküste** westlich von Boltenhagens Zentrum überwältigt mit ihrer Höhe von bis zu 30 Metern. Sie ist nach Rügens Kreidefelsen die zweithöchste Steilküste an der deutschen Ostsee.

Die aus Holz gebaute **Seebrücke** bietet auf der Länge von 290 Metern einen herrlichen Blick über die Boltenhagener Bucht und lädt zu Spaziergängen ein.

An den schattigen **Promenaden** entlang klassischer Villen reihen sich kleine Cafés und Geschäfte aneinander. Es gibt in Boltenhagen keine „Bettenburgen“, dafür viel restaurierte **Bäderarchitektur**. Viele Häuschen an der Promenade und im Küstenwald stammen noch aus der Gründerzeit, wurden also etwa in der Mitte des 19. Jahrhunderts gebaut. Kein Haus überragt die Baumkronen, so dass sich vom Wasser aus der pittoreske Ort in ein immergrünes Band duckt - eine Parkstadt am Meer.

Das herrliche, verträumte Hinterland mit vielen Alleen und Hügeln, das von der letzten Eiszeit geprägt wurde, lädt zu Erkundungstouren mit dem Fahrrad oder zu Fuß ein. Neben der idyllischen Landschaft gibt es viel Kulturelles zu entdecken!

Auch die attraktive Nähe zu den UNESCO-Weltkulturerbe-Städten Lübeck und Wismar sowie zu der Schlossstadt Schwerin und der Hansestadt Hamburg erlaubt es, den Urlaub im Ostseebad Boltenhagen abwechslungsreich und unvergesslich zu jeder Jahreszeit interessant zu gestalten.



„Hotel Landhaus Victoria“ 73



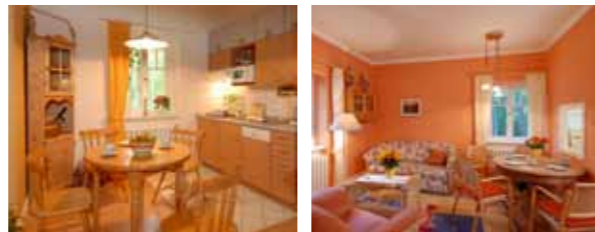
Der Traum einer kleinen Villa mit herrlichem Raumklima direkt am Meer für Urlaubsgenuss pur, individuell, liebevoll gestaltet mit hoher persönlicher Note auf einem großen Grundstück in schönster Strandlage mit altem Baumbestand. Gepflegte und ruhige Suiten mit überwiegendem Seeblick, teilweise mit Kaminofen, laden ein, einen individuellen Urlaub zu jeder Jahreszeit zu erleben. Frühstück-/ und Hotelservice buchbar. Alle Suiten verfügen über Balkon oder Terrasse und sind mit Internet-LAN-Verbindungen ausgestattet.



„Haus Hubertus“ 1



Diese über 100-jährige, traditionsbewusst renovierte Strandvilla bietet ganzjährig sieben komfortabel eingerichtete Wohnungen überwiegend mit Seeblick, z.T. mit Dachterrasse zur Seeseite. Sie wohnen erstklassig inmitten eines großen, gepflegten Wald- und Rhododendronparks (4000 m<sup>2</sup>) mit Grill-, Tischtennis- und Fußballplatz und direkt am Strand (ca. 20 m). Alle Wohnungen verfügen über Internet-LAN-Verbindungen. Waschmaschine und Wäschetrockner stehen g. G. zur gemeinschaftlichen Nutzung bereit. Abgeschlossener Parkplatz befindet sich am Haus. Über die autofreien Promenaden zu Fuß zum Zentrum ca. 500 m.



„Deutsches Haus“ z.T. 35



Großzügige Strandvilla unmittelbar am Strand (ca. 30 m) mit Seeblick und Balkonen zur Seeseite. Ruhige Lage, zentrumsnah (ca. 600 m). PKW-Stellplatz/ Abstellraum für Fahrräder im Haus. Bsp.: Maisonettewohnung mit 2 Balkonen in guter Ausstattungsqualität, separate Küche (Geschirrspüler) 2 Schlafzimmer, großzügiger Wohn-/ Essbereich, Duschbad und Vollbad je Wohnung vorhanden.



„Strandperle“ 4



Exklusives Wohnen direkt am Strand (ca. 20 m) mit großem Grundstück und traumhaftem Seeblick. Genießen Sie die liebevolle Ausstattung des gesamten Hauses in gehobenem Ambiente. Mehrere Schlafzimmer, Vollbad, Gäste WC, Komfortküche, Esszimmer, Kamin, komplette technische Ausstattung (Geschirrspüler, Waschmaschine, Mikrowelle, Espressomaschine, etc.). Fahrräder am Haus.

„Strandhafer“ 166



Das 2014 hochwertig sanierte Ferienhaus mit 4 Wohnungen in bester Strandlage ist nur ca. 30 m nahe der Ostsee. Im EG befinden sich zwei Ferienwohnungen jeweils mit sep. Schlafzimmer und Terrasse zur Meerseite. Im OG erwarten Sie zwei Maisonette-Wohnungen jeweils mit Meerblick und 2 Schlafzimmern. Alle Wohnungen verfügen über großzügigen Wohnbereich, EBK, Duschbäder und Internet. HWR mit Waschmaschine, Trockner sowie Sauna (g. G.). Parkplätze befinden sich direkt am Haus. z.T. Strandkorb, Kaminofen

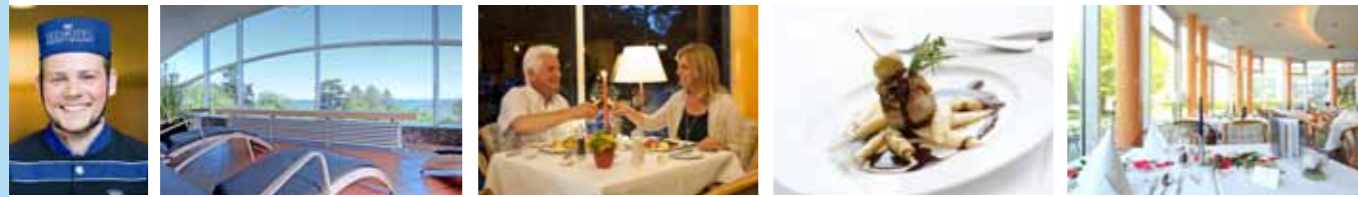
„Villa Wagenknecht“ 85



Wunderschöne Villa an der Mittelpromenade, nur ca. 30 m vom Strand, mit Restaurant/ Bistro im Haus. Hier erwartet Sie ein Appartement mit Wohlfühlkomfort und moderner, stilvoller Einrichtung. Die Wohnung ist unterteilt in Wohn-/ Essbereich (TV, DVD/Stereo) mit Zugang zur Süd-/ West-Terrasse und integrierter Küche (Geschirrspüler, Mikrowelle), 2 Schlafzimmer und Duschbad. Der Tiefgaragenstellplatz ist über Fahrstuhl erreichbar. Fahrradabstellraum ist vorhanden.







Im Herzen vom Ostseebad Boltenhagen und direkt am feinsandigen Strand finden Sie das einzigartige Seehotel „Grossherzog von Mecklenburg“. Ein First-Class-Hotel mit 150 Zimmern in verschiedenen Kategorien zum Wohlfühlen, Erholen und Entspannen. BAIS Gäste heißt das Team vom Seehotel herzlich willkommen, um die **hervorragende regionale Küche** und den Wellnessbereich kennenzulernen.

Lassen Sie sich bei täglich wechselnden **Themenbüffet** überraschen und genießen Sie die grossherzogliche Küche! Hier erwarten Sie kunstvolle Raffinesse und intensive Aromen - inspiriert von der Fülle der Natur. Die Liebe zur Landwirtschaft zergeht hier sprichwörtlich auf der Zunge. Den Beweis dafür tritt das Küchenteam mit seiner Kunst und frischen regionalen Produkten täglich aufs Neue an. Die Speisekarte ist von den Schätzen des Meeres und den feinen Mecklenburger Spezialitäten ganz im Sinne des guten Geschmacks geprägt. Zudem bietet der **Kräutergarten** im Hotelpark über 100 Küchenkräuter und essbare Blüten an, die täglich von der Küchencrew geerntet werden. Sie werden über die Vielfalt, die jede Jahreszeit zu bieten hat, staunen. Die **Kinderspeisekarte** - von Kindern für Kinder gemacht und zudem noch 100% Bio. Die Kinder der Grundschule Boltenhagen durften in einem Schulprojekt die Kinderkarte gestalten und ihr Lieblingsgericht vorschlagen. Aus vielen tollen Vorschlägen hat das Küchenteam die Speisekarte vollendet.

Der hauseigene Wellnessbereich ist eine Wohlfühloase. Hotelgäste können sich hier eine Auszeit für Körper und Seele gönnen – im außergewöhnlichen Panorama-Spa mit einmaligem Blick auf die Ostsee! Schwimmen, Saunieren und Ruhe! BAIS Gäste können als Kunde im angenehmen Ambiente des Kosmetikstudio „Dani“ bei Stunden der Entspannung neue Kräfte sammeln und den hoteleigenen Wellnessbereich exklusiv genießen.

Bei Vorlage der Rabattkarte erhalten BAIS Gäste 10% Ermäßigung auf das gastronomische Angebot im Restaurant, Café „Condi“ und in der Harry's Bar, wo ab 17 Uhr exquisite Cocktails und viel mehr serviert werden.

Seehotel Grossherzog von Mecklenburg OHG  
Ostseeallee 1, 23946 Ostseebad Boltenhagen  
E-Mail: [info@seehotel-boltenhagen.de](mailto:info@seehotel-boltenhagen.de)  
[www.seehotel-boltenhagen.de](http://www.seehotel-boltenhagen.de)



„Villa Höger“



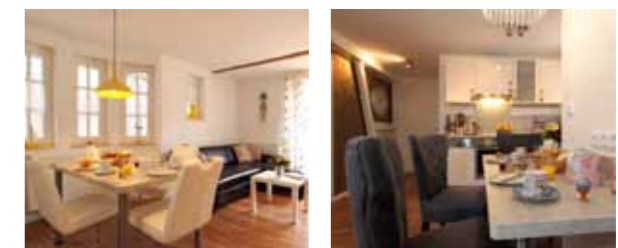
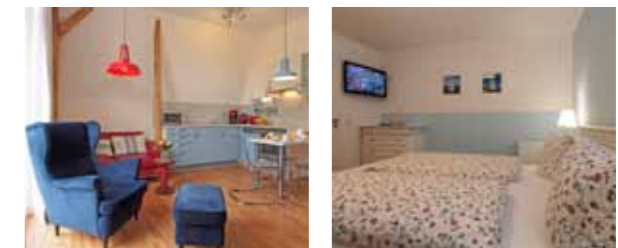
Diese hochwertig restaurierte und denkmalgeschützte Villa, direkt an der Mittelpromenade, in unmittelbarer Nähe zur Seebrücke und Kurhaus gelegen, ist ein exklusives Premiumobjekt. Zum Strand sind es nur ca. 50 m. Hier können Sie in klassifizierten, hochwertig und modern eingerichteten Appartements und einer Penthauswohnung überwiegend mit Seeblick, Balkon oder Terrasse logieren. Alle Wohnungen verfügen über vollausgestattete, integrierte Küchen (Geschirrspüler, Mikrowelle), Telefon und Strandkorb am Strand sowie Tiefgaragenstellplatz (Fahrstuhl). Fahrradabstellraum vorhanden.



„Strandvilla Muschel“



Die im englischen Landhausstil 1920 erbaute und 2013 mit Liebe zum Detail und hochwertig sanierte „Strandvilla Muschel“ gehört zu den prachtvollsten Villen und herrschaftlichsten Häusern Boltenhagens, Sie liegt an der Mittelpromenade in der Nähe der Seebrücke und des Kurhauses, nur ca. 50 m vom weißen Sandstrand entfernt. Sie verfügt über vier liebevoll sanierte und stilvoll eingerichtete Ferienwohnungen. Im **EG** erwartet Sie eine **behindertengerechte** Wohnung mit freundlichem Wohn-/ Essbereich mit Zugang zur Terrasse (südliche Ausrichtung), Schlafzimmer mit Doppelbett, großzügiges rollstuhlgerechtes Badezimmer. Im **OG** befinden sich zwei Wohnungen, eine 3-Zimmer-Wohnung mit 2 Schlafzimmern, Wohn-/ Essbereich mit Balkon (südliche Ausrichtung) und Duschbad sowie eine Wohnung mit 1 Schlafzimmer, Wohn-/Essbereich und Duschbad. Im **DG** empfängt Sie eine 3-Zimmer-Wohnung, mit 2 Schlafzimmern, Wohn-/ Essbereich mit Austritt und Duschbad. Alle Wohnungen verfügen über integrierte Küchen mit Geschirrspüler, Wasserkocher, Mikrowelle, Toaster, Kaffeemaschine u.v.m.. Die PKW-Stellplätze befinden sich am Haus.





„Villa Seegarten“ z.T. ★ 360° 11



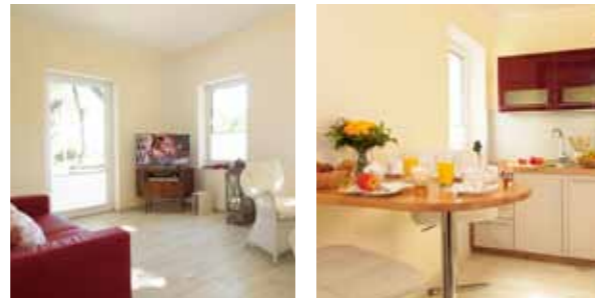
Diese exklusive Strandvilla mit 12 Ferienwohnungen lädt zum Verweilen und Träumen ein. Vom Balkon zur Seeseite und/ oder Süd-/ Westseite, haben Sie einen herrlichen Seeblick und können Ihren Urlaub in vollen Zügen genießen. Alle Wohnungen verfügen über Komfortküchen, ein oder mehrere Schlafzimmer, z.T. Waschmaschine, Telefon, Fax und Internet-LAN-Verbindungen. Die gepflegte Gartenanlage (seeseitig) sowie die Sonnenwiese, laden zum Sonnenbaden und Entspannen ein.



„Seute Deern“ 168



Die mit viel Liebe zum Detail 2012/ 2013 hochwertig renovierte Strandvilla von 1911 liegt direkt an der Strandpromenade. Hören Sie das Meeressrauschen aus einer der sechs stillvollen Wohnungen (davon zwei gehbehindertenfreundlich) mit direktem Strandzugang. In den Wohnungen für bis zu 4 Personen werden Urlaubsträume wahr. Die Sauna befindet sich direkt neben der Villa. Alle Wohnungen verfügen über Internet und PKW-Stellplatz am Haus, Waschmaschine befindet sich zur gemeinschaftlichen Nutzung im Keller.



„Meeresbrise“ z.T. ★ 360° 53



Ein exklusives Feriendomizil direkt am Strand (ca. 30 m) in gehobenem Ambiente. Dieses Haus mit 6 Wohnungen bietet Komfort, Ruhe und Meerblick. Die gepflegte Gartenanlage mit Zugang zur Strandpromenade wurde sehr liebevoll angelegt. Alle Wohnungen verfügen über integrierte Einbauküchen, Duschbad und Schlafzimmer. Zu jeder Wohnung gehört Pkw-Stellplatz oder Garagenstellplatz und Zutritt zum abschließbaren Fahrradraum, Waschmaschine und Trockner g. G., z.T. mit Kaminofen. Nähe Ostseetherme.

„Strandvilla“ 171 40



Dieses Strandhaus liegt am breiten und steinfreien Badestrand, in Nähe zur Ostseetherme und den Kliniken. Hier finden Sie komfortabel ausgestattete Wohnungen mit Traumblick zum Wasser, unter anderem mit Sat-TV, Geschirrspüler, Fußbodenheizung und hochwertiger Möblierung. Sie verfügen über Tiefgaragen- oder Außenstellplätze. Fahrstuhl und Fahrradabstellraum sind vorhanden.

App. „Meeresblick“ & „Strandblick“ 43



Dieses sehr ruhig gelegene Appartementhaus lädt zum Entspannen ein. Beide Apartments erstrecken sich über 2 Ebenen mit Seeblick, direkt an den Dünen und am Strand. Mit Balkon & Gartenmöbeln, offene Einbauküche mit Geschirrspüler, Backofen, Herd, u.v.m., Duschbad, Pkw-Außenstellplatz. Nur wenige Gehminuten von der Kurklinik OT-Tarnewitz entfernt.

„Dünenblick“ 186



Die Appartementanlage „Dünenblick“ befindet sich am Rande der Salzwiesen (Naturschutzgebiet) auf dem Weg zum Ortsteil Redewisch und ist ca. 50 m vom feinsandigen, weißen Sandstrand gelegen. Die ruhige und kinderfreundliche Lage bietet die Grundlage für einen erholsamen Urlaub für die ganze Familie. Den Ortskern erreichen Sie in etwa 5 Gehminuten. Die Appartementanlage „Dünenblick“ verfügt über eine Tiefgarage.

„Kleines Haus am Meer“ 157



Sie wohnen stilvoll in einer 20er-Jahre Villa, in direkter Zentrumslage, mit Blick auf den Kurpark. Das Maisonette-Apartment mit großer Dachterrasse (ca. 12 m<sup>2</sup>, Süd-/ Westlage) befindet sich im 1.OG. Der Wohn-/ Essbereich mit Seeblick (Schlafsofa, Fernseher, Radio mit CD) lässt sich von der Küche (Kühlschrank, Cerankochfeld mit Backofen) durch eine Schiebetür trennen. Das Schlafzimmer, sowie das Vollbad befinden sich in der 2. Wohnebene. Pkw-Stellplatz hinter dem Haus. Die Bäckerei „Freitag“ im EG lädt zum Frühstück ein.

„Haus am Meer“ z.T. ★ 360° 5



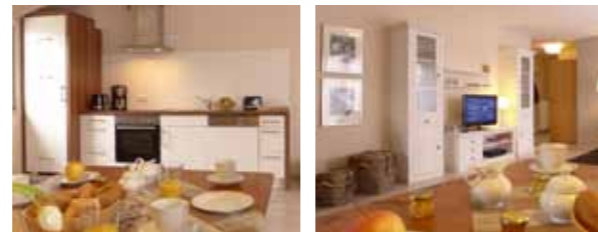
Gepflegtes Appartementhaus am Strand in Bestlage von Boltenhagen, teilweise mit Seeblick! Komfortable Wohnungen, z.T. Maisonette-Wohnungen mit geschmackvoller Einrichtung (Sat-TV, Radio, z.T. Geschirrspüler, Mikrowelle, Telefon, Waschmaschine g. G.). Tiefgarage oder Außenstellplatz, Fahrradabstellmöglichkeit vorhanden.



„Villa Sonnengarten“ z.T. ★ 12



Diese stilvolle Villa in zweiter Reihe mit hellen und sonnigen Komfortwohnungen in zentraler Lage, lädt zum Träumen ein. Bis zur Ostsee sind es nur ca. 75 m. Alle Wohnungen sind mit Balkon oder Terrasse zur Süd-/West-Seite mit Blick auf die Sonnenwiese/ Obstgarten ausgestattet und unterteilt in offenen Wohn-/ Essbereich, integrierte Küche, Schlafzimmer und Duschbad. Zu den Wohnungen gehören Stapelgarage oder Außenstellplatz.



„Haus am Teich“ z.T. ★ 360° 8



Diese geschmackvolle Appartementanlage mit z.T. gehobener Ausstattung, liegt in Boltenhagens ruhiger Bestlage, ca. 100 m vom Zentrum und ca. 80 m von der Ostsee entfernt. Eingepasst in eine aufwendig gestaltete Teich-/ Gartenlandschaft verfügt sie über 12 Wohnungen, Tiefgarage, Fahrradabstellraum und Waschmaschine (g. G.). Jede Wohnung empfängt Sie mit offenem Wohn-/ Essbereich, integrierter Küche, 1-3 Schlafzimmer sowie Duschbad.



„Residenz Seestern“ 107



Die Appartementanlage bildet eine Einheit aus insgesamt vier Appartementhäusern. Die Anlage ist komfortabel ausgestattet. Fahrstuhl, Tiefgarage, separater Fahrradabstellraum, **Schwimmbad** und WLAN stehen den Gästen kostenfrei zur Verfügung. **Sauna**, Dampfbad, sowie Waschmaschine und Trockner können Gäste der Anlage g.G. nutzen. In der Außenanlage befindet sich ein kleiner Kinderspielfeld, sowie viele gastronomische Angebote in der Erdgeschoss.

„Seebach“ z.T. ★ 13



In herrlicher strandseitiger Ortslage liegt dieses geschmackvolle Appartementhaus mit Grünanlagen, nur ca. 70 m vom Strand entfernt. In den Appartements erwartet Sie hochwertige Wohnungsausstattung mit geschmackvoller Möblierung. Alle Wohnungen verfügen über einen Tiefgaragenstellplatz, Fahrstuhl, Fahrradkeller, z.T. Waschmaschine, Trockner, Geschirrspüler. Alle Wohnungen haben Balkon, oder Terrasse, teilweise mit Gartennutzung.

„Minerva“ z.T. ★ 31



Dieses sonnige Appartementhaus in zentraler, strandseitiger Lage (ca. 70 m bis zum Strand), bietet liebevoll ausgestattete Wohnungen mit Balkon oder Terrasse. Die hellen und freundlichen Appartements sind unterteilt in offenen Wohn-/ Essbereich, separate Küche mit Geschirrspüler, 1-2 Schlafzimmer, 1-2, Duschbäder. z.T. Waschmaschine. Lift und Tiefgarage vorhanden.

„Residenz Düne III“ 22



In dem zentral und nur ca. 75 m von der Ostsee gelegenen Appartementhaus erwartet Sie eine 2-Zimmer-Ferienwohnung mit Balkon zur Westseite. Sie ist unterteilt in Wohn-/ Essbereich mit integrierter Küche, Schlafzimmer und Duschbad. **Sauna**, Waschmaschine und Wäschetrockner stehen g. G. im Gemeinschaftsraum zur Verfügung. PKW-Außenstellplatz.

„Likedeeler“ z.T. ★ 14



Dieses moderne, komfortable Appartementhaus mit Tiefgarage liegt zentrumsnah und ca. 70 m nahe der Ostsee. Zu jeder Wohnung gehört Balkon oder Terrasse. Alle Ferienwohnungen zeichnen sich durch komfortable Ausführung aus und bestehen aus offenem Wohn-/ Essbereich, integrierter Küchenzeile, 1-3 Schlafzimmern, Dusch-/ Wannenbad, (z.T. Maisonettewohnungen). Waschmaschinen und Trockner zur gemeinschaftlicher Nutzung (g. G.) befinden sich im Keller. Fahrstuhl und Fahrradkeller sind vorhanden.

„Hansehaus“ 60



Modernes Appartementhaus mit Tiefgarage in zentraler Lage und nur ca. 70 m zum Strand. Sie wohnen in liebevoll ausgestatteten 3-Zimmer-Wohnungen mit Terrasse, Wohn-/ Essbereich, separater Küche mit Geschirrspüler, 2 Schlafzimmern und Duschbad. Waschmaschine und Trockner (g. G.) befinden sich im Haus.

Komfortoptionen

Ihre schönste Zeit des Jahres liegt uns am Herzen. Mit unseren Komfortoptionen möchten wir Ihren Aufenthalt so bequem wie möglich machen – damit Sie sich um nichts mehr kümmern müssen! Diese zusätzlichen Leistungen können Sie direkt beim Mietvertragsabschluss oder kurzfristig vor Ihrer Anreise bestellen. Eine vorzeitige Reservierung für die Sommermonate ist empfehlenswert!

- kostenfreie Vermietung von Kinderbetten und Hochstühlen
- Bollerwagenvermietung zu Vorzugspreisen für BAIS Gäste
- fertig bezogene Betten bei Anreise
- Zwischenreinigung während Ihres Aufenthalts
- ofenfrische Brötchen und Tageszeitung an die Haustür
- gefüllter Kühlschrank mit regionalen Produkten bei Anreise
- Strandkorb für die Saison
- Tischreservierung für ein Candle-Light-Dinner
- Blumenüberraschung für Ihre Liebsten
- Reiserücktrittsversicherung



Details und Bestellformulare auf [www.urlaub-in-boltenhagen.de/extras-fuer-ihren-urlaub.html](http://www.urlaub-in-boltenhagen.de/extras-fuer-ihren-urlaub.html) oder unter **Telefon 038825 - 377810.**





„Reethaus Steilküste“

★ 2



Dieses hochwertige und nach biologischen Gesichtspunkten gebaute Haus mit schönem Garten ist absolut ruhig und exponiert gelegen. Die Wohnung im OG ist komfortabel möbliert und lässt keine Urlaubswünsche offen. Die große Süd-/ West-Dachterrasse (ca. 30 m<sup>2</sup>) bietet Sitzmöglichkeiten mit Meerblick (Strandkorb). Ein LAN-Internetzugang ist vorhanden. Die Nähe zum See und zum Strand versprechen zu jeder Jahreszeit einen herrlichen Ostseeurlaub. Umgeben von Natur, am Wanderweg entlang der Steilküste.

„Reethaus Berthold“

3



Dieses hochwertige Reetdachhaus, verfügt im OG über eine große, helle Wohnung mit direktem Seeblick, nur ca. 100 m zum Strand. Sie werden von einem hellen und offenem Wohn-/ Essbereich mit Essecke empfangen (SAT-TV, CD-Player). Die zwei großen Schlafzimmer und die sep. Komfortküche (Geschirrspüler) mit Abstellraum bieten viel Platz. Das große Marmor-Vollbad lädt zum Verweilen ein (Marmor-Gäste-WC). Für die kleinsten Gäste stehen ein Kinderreisebett und ein Kinderhochstuhl bereit. Waschmaschine g. G. im Haus. Gartenteilnutzung mit Gartenmöbeln.

„Meeresmelodie“

42



Herrliche Reethausälfte (ca. 130 m<sup>2</sup>), in absoluter Bestlage. Exklusives Wohnen über 2 Ebenen, ca. 600 m<sup>2</sup> Grundstück, zwei Terrassen, Traumblick zur Ostsee, hochwertige Ausstattung mit Kaminofen, Komfortküche, Fußbodenheizung, Drei Schlafzimmer, Vollbad und Gäste-WC, großer Wintergarten, Panoramadachterrasse zur Seeseite, zwei Pkw-Plätze vorhanden. Und als Highlight dieser exklusiven Reethausälfte steht im Wohnbereich ein **Flügel** für Musikliebhaber!



„Josephin“ 154



Dieses Hausviertel liegt nur wenige Gehminuten vom Strand (ca. 300 m). Diese hochwertig ausgestattete Fewo über 3 Wohnebenen ist im EG aufgeteilt in großen Wohn-/ Essbereich (TV, HiFi-Anlage), offene Einbauküche (Herd, Kühlschrank, Geschirrspüler, u.v.m.) und Duschbad mit Waschmaschine. Im 1. OG befinden sich zwei Schlafzimmer (je mit Doppelbett & 1xTV und 1xTV für DVD-Player nutzbar) und ein geräumiges Wannenbad. Im 2. OG (Spitzboden) befindet sich ein weiteres Schlafzimmer. Kinderreisebett, Kinderhochstuhl, Pkw-Stellplatz vorhanden.

„Windrose“ 23



Das Haus verfügt über 4 komfortabel ausgestattete 3-Zimmer-Wohnungen direkt am Naturteich, mit separaten Eingängen. Sie bieten bis zu 4 Personen Platz und sind jeweils mit großem Wohn-/ Essbereich mit Zugang auf die Süd-/West-Terrasse, integrierter Küche, 2 Schlafzimmern und Duschbad im I. OG ausgestattet. Im Keller befinden sich Waschmaschine und Trockner (g. G.) und Fahrradabstellraum. Bis zu Ostsee sind es ca. 250 m.

„Dwarslöper“ z.T. ★ 50



Dieses hochwertige Appartementhaus im Ortsteil Redewisch verfügt über 31 Wohnungen mit Pkw-Stellplätzen in der Tiefgarage und am Haus. Es erwarten Sie hier attraktive und komfortabel ausgestattete 1- bis 3-Zimmer-Appartements mit Wohn-/ Essbereich (z.T. mit Kaminofen), Einbauküche (z.T. Geschirrspüler), Duschbad und Terrasse oder Balkon. Bis zum Strand sind es nur ca. 250 m. Fahrstuhl und zwei Fahrradabstellräume sind vorhanden.

„Landhaus Steilküste“ ★ 21



Dieses 4-Sterne klassifizierte Reihemittelhaus über 4 Ebenen am Naturteich ist ideal für Ihren Familienurlaub. Der helle Wohn-/ Essbereich mit Galerie zur Süd-/ West-Terrasse empfängt Sie mit integrierter Einbauküche. Auf der oberen Wohnebene befindet sich ein großes Schlafzimmer und Vollbad. Zwei weitere Schlafzimmer befinden sich im Spitzboden und im Souterrain (Duschbad). Im Souterrain haben Sie auch einen Hobbyraum, den Fahrradraum, sowie Waschmaschine & Trockner (g.G.), Pkw-Stellplatz am Haus, ca. 250 m zur Ostsee.

„Eismeer 1 & 2“ 126



Das Endhaus liegt im Wohnpark Redewisch, ca. 250 m von der schönen Steiluferlandschaft und grenzt an eine Teich-/ Feldfläche. In dem Endhaus befinden sich zwei Ferienwohnungen auf 3 Wohnebenen verteilt, perfekt für den Urlaub von 3 Generationen. Es erwarten Sie je offener Wohn-/ Essbereich, gemütliche Schlafzimmer, integrierte Küche, Balkon oder Terrasse. z.T. Waschmaschine. Kaminofen im Erdgeschoss. 2 Pkw-Stellplätze vor dem Haus.

„Austernfischer“ 360° 103



Komfortables Ferienhaus mit vier Wohneinheiten. Das Appartement mit Terrasse erstreckt sich über drei Wohnebenen und bietet Platz für bis zu 6 Personen. Es verfügt über 3 Schlafzimmer, Kaminofen, zwei Bäder und eine separate Küche. Waschmaschine ist vorhanden. **Sauna** im Haus. Kinderfreundlich eingerichtet (Kinderreisebett, Kinderhochstuhl und Spielzeug vorhanden). PKW-Stellplatz am Haus.

„Nordstern“ z.T. 360° 47



Komfortables Appartementhaus im Wohnpark Redewisch an der Steilküste. Nur wenige Gehminuten vom Strand (ca. 250 m). 18 Wohnungen als 2- oder 3-Zimmer-Wohnungen jeweils mit Balkon oder Terrasse, z.T. mit Gartennutzung. Einige der Wohnungen sind mit Internet-LAN-Verbindungen ausgestattet. Fahrstuhl, Tiefgarage oder Außenstellplatz vorhanden. Freie Süd-/ West-Lage. Wohnungen z.T. mit Kaminofen.

„Achtern Diek“ 52



Dieses hochwertige Appartementhaus in Strandnähe (ca. 250 m), ist in 1-3-Zimmer-Appartements aufgeteilt. Alle Appartements verfügen über offenen Wohn-/ Essbereich (z.T. Kaminofen) mit angrenzender Küchenzeile (Geschirrspüler, Herd, Kühlschrank, u.v.m.), Duschbad und Balkon oder Terrasse z.T. Gartennutzung. Pkw-Stellplatz in Tiefgarage oder außen, Fahrstuhl und Fahrradkeller im Haus.

„Traumfänger“ 169



Das im Jahr 2012 hochwertig renovierte und stilvoll eingerichtete Reihemittelhaus mit großzügigen Terrasse (Strandkorb) bietet Platz für bis zu 6 Personen. Zu Ihrer Verfügung stehen Wohn-/ Essbereich mit vollständig eingerichteter Küche (inkl. Geschirrspüler, Mikrowelle) und Kaminofen sowie Sat-TV und DVD-Player, drei großzügige Schlafzimmer und zwei Duschbäder. Vor dem Haus stehen 2 Pkw-Stellplätze bereit.

„Admiral“ 360° 120



Das Hausviertel liegt im Wohnpark Redewisch und erstreckt sich über 3 Ebenen. Im EG ist es in Wohn-/ Essbereich (TV, HiFi-Anlage), Einbauküche (Herd, Kühlschrank, Geschirrspüler, Mikrowelle, u.v.m.), und Duschbad unterteilt. Im OG befinden sich zwei Schlafzimmer (Doppelbetten), sowie ein Wannenbad. In der 3. Ebene (ausgebauter Spitzboden) befindet sich ein weiteres Gästezimmer (2 x Einzelbett). Für die kleinsten Gäste stehen zwei Kinderreisebetten und ein Kinderhochstuhl bereit.

„Seepferdchen“ 24



Dieses Ferienhaus mit seinen vier großzügig geschnittenen 3-Zimmer-Wohnungen mit gemütlicher Ausstattung im Landhausstil lädt zum Erholen ein. Je zwei Schlafzimmer, großer Wohn-/ Essbereich mit Komfortküchenzeile (Geschirrspüler), Terrasse oder Balkon, Kaminofen, Massivholzmöbel, Sat-TV, gepflegte Gartenanlage umrahmt von Feldsteinen, Grillplatz, Pkw-Stellplätze. Ca. 200 m zur Ostsee. Hier wohnt man in ruhiger Lage und doch nahe am Zentrum (ca. 1000 m).

„Silbermöwe“ z.T. ★ 25



Ruhig am Rand des Wohnparks gelegen und nur ca. 200 m zum Strand erwarten Sie hier vier komfortable Ferienwohnungen. Alle Wohnungen verfügen über großen Wohn-/ Essbereich mit Küchenzeile (Geschirrspüler), 2 Schlafzimmer und Duschbad sowie Balkon oder Terrasse und sind umfangreich ausgestattet. Waschmaschine (g.G.) im Haus. 2 Fahrräder pro Wohnung und Pkw-Stellplätze vorhanden.



„Sonnenblick“

87



Idyllisch gelegenes Appartementhaus im Ortsteil Tarnewitz mit 2 und 3-Zimmer-Wohnungen, mit Terrasse oder Balkon, moderner Einrichtung, integr. Küche (Geschirrspüler), Fernseher, z.T. mit DVD-Player, Waschmaschine und Wäschetrockner g. G. im Haus, teilweise mit Rädern, z.T. mit Kinderreisebett und Kinderhochstuhl sowie Bollerwagen. Bis zum Strand sind es nur ca. 900 m.

„Sonnenwinkel“

95



Das ca. 80 m<sup>2</sup> große loftartige Komfortappartement erstreckt sich in Süd-/Ost-Lage - über 2 Ebenen. Auf der unteren Ebene befinden sich der offene Schlafbereich mit Kleiderkammer, Wohnbereich deSede-Ledersofa, (Flachbild-TV, Radio mit CD-Player), integrierte Einbauküche mit GS, Ceranfeld, Kühlschrank mit Gefrierfach, sowie ein kleines Duschbad. Obere Ebene mit Schlafzimmer, geräumiges Gäste-WC, Fitnessgerät und Waschmaschine. WLAN, Pkw-Stellplatz.

„Feriendorf Papillon“ z.T. ★

19



In dem Feriendorf befinden sich in 18 Appartementhäusern je acht liebevoll ausgestattete Ferienwohnungen. Alle Wohnungen verfügen über offenen Wohn-/ Essbereich mit Zugang zu Balkon oder Terrasse, Duschbad und offene Küchenzeile, sowie 1 - 3 Schlafzimmer. Das Feriendorf in ruhiger Ortslage und nur ca. 250 m vom neu aufgespülten Strand entfernt, ist besonders für Familien geeignet. Spielplatz und Einkaufsmärkte befinden sich in direkter Nähe. Waschmaschine steht (g.G.) zur gemeinschaftlicher Nutzung bereit.

„Urlauberdorf“ z.T. ★

20



Imitten einer parkähnlichen Anlage, sehr ruhig und nur ca. 300 m vom neu aufgespülten Strand entfernt, befindet sich das besonders bei Familien beliebte „Urlauberdorf“. Die Ferienhäuser sind für bis zu 7 Personen komfortabel ausgestattet. Alle Wohnungen verfügen über einen offenen Wohn-/ Essbereich mit Kaminofen und Zugang zur Terrasse, integrierte Küchen, mind. 2 Schlafzimmer und z.T. 2 Duschbäder. Pkw-Stellplatz und abschließbarer Fahrradraum am Haus. Einkaufsmärkte in direkter Nähe.

„Haus Seeschwalbe“ z.T. ★

32



Modernes und komfortables Appartementhaus der gehobenen Ausführung in zentraler Lage im Ort, ca. 200 m zum Strand. Hochwertige Wohnungen mit 2 oder 3 Zimmern, Komfortküche, jeweils mit Balkon oder Terrasse/ Garten, Fahrstuhl, Tiefgarage. z. T. Kinderbett, Kinderhochstuhl und Bollerwagen, z.T. Waschmaschine, z. T. Fahrräder vorhanden.

„Villa Bernstein“

94



Komfortables Appartementhaus an der Ostseeallee in Tarnewitz mit 2 Schlafzimmern, Balkon oder Terrasse, gut ausgestatteter Küche (Mikrowelle, Geschirrspüler), Fernseher und DVD-Player, z.T. mit Waschmaschine und Strandkorb, teilw. mit Kaminofen, Stellplatz am Haus. Zum Teil Senioren-/ und behindertengerecht eingerichtet! Das Appartementhaus liegt in direkter Nähe zur Ostseetherme.

„Residenz Haffblick“ z.T. ★

9



Geschmackvolle Appartementanlage im Zentrum von Boltenhagen, angrenzend an Wiesen, ca. 200 m zur Ostsee, in der Nähe des Kurhauses und der Ladenpassage. Gemütliche Wohnungen mit praktischem Grundriss, liebevoll eingerichtet. Alle Wohnungen verfügen über offenen Wohn-/ Essbereich mit offener Wohnküche (z.T. Geschirrspüler, Mikrowelle, u.v.m.) und Duschbad. **Sauna** und **Fitnessraum** vorhanden. Waschmaschine und Trockner im Haus (g. G.). Ein Pkw-Stellplatz steht Ihnen direkt am Haus zur Verfügung.

„Residenz am Teich“

34



Idyllisch gelegenes Ferienhaus mit nur 8 hochwertige Wohnungen in ruhiger und zentraler Bestlage. Nur ca. 90 m zum Strand. Gepflegtes Haus mit geschmackvoll ausgestatteten Komfortwohnungen, z.T. senioren-/ und **behindertengerecht** und jeweils mit Terrasse oder Balkon, teilweise mit mehreren Schlafzimmern. Pkw-Stellplätze befinden sich am Haus. Fahrradkeller, Wasch-/ und Trockenraum sind vorhanden.

„Amarillo“

69



Komplettes Ferienhaus mit mediterraner Innenausstattung, ideal für Familien und Allergiker. Über 2 Ebenen (ca. 78 m<sup>2</sup>) mit hellem Wohn/ Essbereich, Kaminofen, komfortabler, offener Küchenzeile (Geschirrspüler, Mikrowelle, u.v.m.), 2 separaten Schlafräumen (1 x Doppelbett & 2 x Einzelbett). Sonnige Süd-/West-Terrasse und eingezäunter Garten. Nur ca. 350 m zum Strand.

„Kastanienhof“ z.T. 360°

56



Modernes Appartementhaus in zentraler Ortslage nur ca. 300 m zum Strand. Komfortable 2- und 3-Zimmer-Appartements mit sonniger Terrasse oder Balkon, gut ausgestattete Einbauküchen (Mikrowelle, Geschirrspüler, Kühl-/ Gefrierkombi, u.v.m.), Wohn-/ Essbereich mit Fernseher, z.T. mit DVD-Player und großem Esstisch. Ideal für Familien. z.T. mit Bollerwagen.

„Godewind“ z.T. ★

6



Modernes Appartementhaus mit 2- bis 3-Zimmer-Wohnungen in ruhiger Lage, ca. 200 m zum Strand, zentrumsnah. Alle Wohnungen sind ausgestattet mit offenem Wohn-/ Essbereich und offener Einbauküche (z.T. Geschirrspüler, Mikrowelle, u.v.m.), sowie Balkon oder Terrasse. Zu jeder Wohnung gehört ein Pkw-Stellplatz und ein Fahrradabstellraum zur gemeinschaftlichen Nutzung der Feriengäste. Von Wiesen umgeben, ideal für Familien!

„Am Goosbrink“ z.T. ★

7



Schöne Ferienwohnungen mit geschmackvoller und praktischer Ausstattung jeweils mit Balkon oder Terrasse, bzw. Sonnen-Dachterrasse. Gemütliche Wohnräume, (Sat-TV, z.T. Radio), zum Teil mehrere Schlafzimmer, Küchen z.T. mit Geschirrspüler, Mikrowelle, Waschmaschine, z.T. Telefon, ruhige, strandnahe Lage!



„Sünnslag“ z.T.  18



Großzügige Grünanlagen umgeben die 23 Wohnhäuser mit max. acht Appartements je Haus. Zentrumsnah und nur ca. 350 m vom Strand gelegen. Individuell ausgestattete Wohnungen unterschiedlicher Größe erfüllen jeden Anspruch und bieten Platz für 4 bis 6 Personen. Die 2- bis 3-Zimmer-Appartements verfügen über Balkon oder Terrasse, z. T. Waschmaschine, Trockner, Geschirrspüler. Pkw-Stellplätze am Haus.

„Rosenhof“ 58



Das zentral gelegene Appartementhaus bietet direkte Nähe zum Zentrum, nur ca. 200 m zum Strand und sehr gepflegte Wohnungen mit ausgesprochen geschmackvoller Einrichtung, die auch alle technischen Wünsche erfüllt (Waschmaschine, Geschirrspüler). Pkw-Stellplatz am Haus. 2- und 4-Zimmer-Wohnungen buchbar.

„Villa Augusta“ 74



Das Appartementhaus „Villa Augusta“ befindet sich in direkter zentraler Lage des Ostseebades Boltenhagen. Nur wenige Minuten vom Strand ca. 80 m, der Seebrücke und der Promenade entfernt. Das Appartement für bis zu 6 Personen erstreckt sich über 2 Ebenen und hat großen Balkon, drei Schlafzimmer, Duschbad & Vollbad, PKW-Stellplatz am Haus. Kinderreisebett, Hochstuhl, Treppensicherung, Fahrradabstellraum, Waschmaschine g. G. vorhanden.

„Haus Svea“  17



Dieses ruhig gelegene Ferienhaus in gehobener Ausstattung, ist nur ca. 300 m von der Ostsee entfernt. Der offene und helle Wohn-/ Essbereich (Kaminofen) mit integrierter Küche (Herd, Geschirrspüler, Kühl-/Gefrierschrank, u.v.m.) und Zugang zur Terrasse und in den Garten lädt zum Verweilen ein. Zur weiteren Ausstattung gehören zwei Schlafzimmer, Duschbad, Pkw-Stellplatz und Fahrradabstellmöglichkeit.

„AuSoleil“ 88



Dieses schöne Ferienhaus in Ortsteil Tarnewitz nahe der Ostseetherme, ist ideal für einen Familienurlaub mit Oma und Opa. Das Haus ist in zwei Wohnungen unterteilt (Balkon oder Terrasse). Jede verfügt über großes Wohnzimmer (TV & DVD-Player), 1 oder 2 Schlafzimmer, separate Küche mit Geschirrspüler, Mikrowelle und Essbereich. Pkw-Stellplatz befindet sich direkt am Haus, Bollerwagen. Der sonnige Garten lädt zum Träumen ein.

„Captain Huk“ 29



Im ruhig gelegenen Appartementhaus befindet sich im Erdgeschoss das liebevoll und hochwertig möblierte 2-Zimmer-Appartement. Besonders kinderfreundlich durch die Terrasse & Gartennutzung sowie den angrenzenden Spielplatz. Geräumig und hell sowie technisch sehr gut ausgestattet (Waschmaschine, 2 Fernseher, u.v.m.). Zur weiteren Ausstattung gehört separate Küche (Geschirrspüler, Mikrowelle, u.v.m.), Schlafzimmer mit Doppelbett und Duschbad. Bis zum Strand sind es nur ca. 250 m.

„Haus Seeland & Seetage“ 17



Die beiden familienfreundlichen Ferienbungalows am Mariannenweg laden zum Entspannen ein. Jeder Bungalow verfügt über offenen Wohn-/ Essbereich, integrierte Küchenzeile, 2 Schlafzimmer, z.T. weitere Schlafmöglichkeiten und kleines Duschbad. Der Garten und die sonnige Terrasse laden zum Sonnenbaden, Spielen und Grillen ein. Pkw-Stellplatz befindet sich am Haus. Bis zum Strand sind es nur ca. 250 m. Die Ostseetherme befindet sich in direkter Nähe.

„Haus am Bach“ 38



Ruhig gelegene Doppelhaushälfte mit Terrasse und großzügigem Garten. Der helle und offene Wohn-/ Essbereich mit Küchenzeile (Herd/ Backofen, Geschirrspüler, Mikrowelle) bietet viel Platz. Vollbad befindet sich im OG. Die DHH verfügt über zwei Schlafzimmer und ein Kinderzimmer mit Schlafsofa. Im HWR ist eine Waschmaschine für Sie bereit gestellt. Pkw-Stellplatz am Haus, Fahrradstellplatz vorhanden. Eingezäuntes Grundstück, ideal für Urlaub mit Kind & Hund.

„Janka“ 180



2-Zimmer-Wohnung im Souterrain bietet Schlafzimmer mit Doppelbett und einen hellen, gemütlich eingerichteten Wohn-/ Essbereich mit Schlafsofa sowie Terrasse (Gartenmöbel und Grill), Pantryküche, Badezimmer mit Dusche. Kinderhochstuhl und Kinderreisebett und Fahrräder stehen zur Verfügung. Der Strand befindet sich in ca. 700 m.

„Am Mariannenweg“ 16



Schöne Ferienwohnungen mit großen Balkon oder Terrassen zur Südseite, nahe bei den Kliniken, nur ca. 200 m zur Ostsee, z.T. mit Waschmaschine, für 2 - 4 Personen, z.T. Kinderreisebett, Kinderhochstuhl und Bollerwagen, ruhiges Haus! Fahrradabstellraum. Nahe der Ostseetherme sowie dem Yachthafen (ca. 800 m).

„Neuer Weg“ 183



Die 2014 fertig gestellte Appartementanlage „Neuer Weg“ befindet sich in zentraler Lage Boltenhagens. In nur wenigen Minuten erreichen Sie die Seebrücke, die Promenade mit ihren Cafés und Restaurants sowie viele Geschäfte für Ihren täglichen Bedarf. Drei moderne Appartementhäuser mit 8 - 12 Wohneinheiten, Stellplätze und Abstellräume am Haus. 2- und 3-Zimmer-Ferienwohnungen mit hochwertiger Ausstattung z.T. mit **Sauna**, z.T. mit Strandkorb.

„Tarnewitzer Camp“  15



Idyllisch gelegenes Einzelhaus, nur ca. 130 m vom privaten Naturstrand gelegen. Gute Bade- und Surfmöglichkeiten, sowie reizvolle Natur pur. Groß angelegtes Grundstück mit Obstbäumen und Grillplatz. Im Haus befinden sich 4 Ferienwohnungen, zum Teil mit Seeblick, alle mit offenen Wohn-/ Essbereich z.T. mit Kaminofen und Wintergarten, Duschbad, Bad zum Teil mit Badewanne und Bidet, sep. **Saunahäuschen**, Pkw-Stellplatz.





## Freizeit

- **Marina** Boltenhagen + Fischereihafen - hier können Sie mit dem Fischer auf Fang gehen
- „**Carolinchen**“ - eine Fahrt mit der Boltenhagener Bäderbahn ist unbedingt lohnend für alle Besucher. Ortsrundfahrt, Steilküstenfahrt oder die Fahrt zur Weißen Wiek stehen auf dem Tourenplan
- **Reithalle** Boltenhagen mit Außenanlagen offeriert Reitunterricht und Ausritte
- **Ostseetherme** - falls das Wetter nicht mitspielt, kann man hier das Ostseewasser auf der Haut spüren oder in der Sauna schwitzen
- **Buddelschiffmuseum** - diese maritime Ausstellung mitten im Herzen Boltenhagens lässt nicht nur Kinderaugen strahlen
- **Kerzenhalle** in Boltenhagen - hier kann man Kerzen selber ziehen oder gießen und nach Gold, Edelsteinen und Bernsteinen schürfen

## Kultur & Geschichte

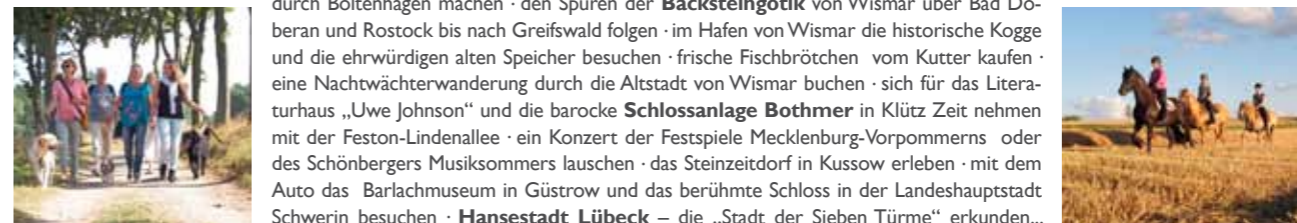
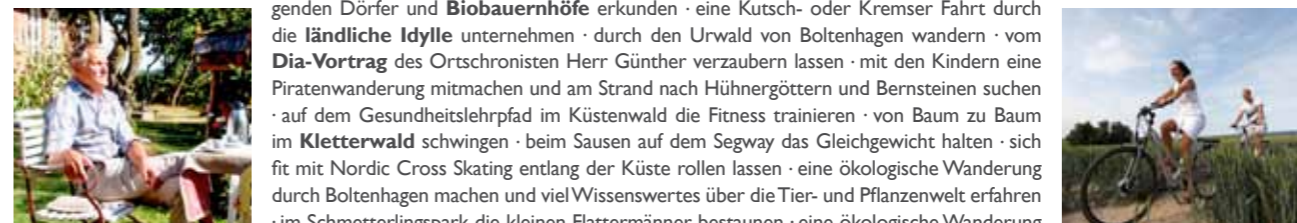
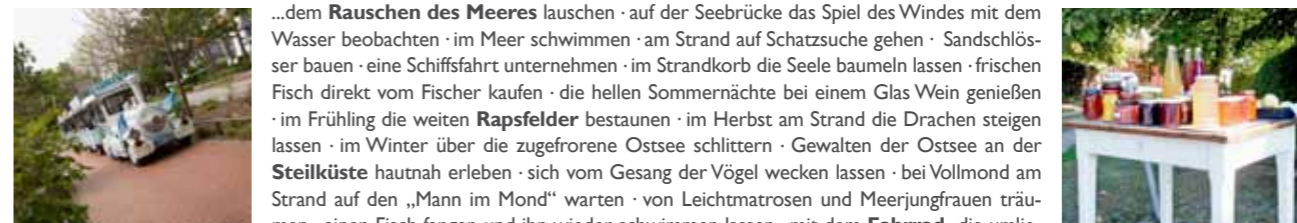
- **Kirche auf der Paulshöhe** mit dem Sturmflutdenkmal von 1872
- **Schloss Bothmer** - größte barocke Schlossanlage Mecklenburgs in Klütz mit herrlicher Parkanlage
- **Backsteingotik** - St. Marien Kirche in Klütz, St. Laurentius in Kalkhorst, St. Nikolai in Grevesmühlen, St. Nikolai, St. Georgen & St. Marien Turm in Wismar
- **Literaturhaus Uwe-Johnson** in Klütz - ehemaliger Getreidespeicher, heute ein Dichterhaus und kulturelle Begegnungsstätte mit einer Vielzahl an literarisch-musikalischen Veranstaltungen
- **Alte Molkerei** in Klütz - Kunst & Kulturhaus mit 3 Galerien, Tanzstudio, Bühne, Kino & Café
- **Steinzeitdorf** Kussow - steinzeitliches Freilichtmuseum mit mehreren Attraktionen für Kinder; hier wird das Leben unserer Vorfahren vor mehr als 5000 Jahren lebendig
- **Großsteingraber** im Everstorfer Forst - etwa 5000 Jahre alte Großsteingrabanlage gehört zu den wohl ältesten Boden- und Baudenkmalern Norddeutschlands, überwältigend
- **Klützer Mühle** - eine Galerieholländermühle, Wahrzeichen der Stadt, heute ein Restaurant mit einem weiten Ausblick von der Galerieterrasse
- **Schlösser** in Groß Schwansee, Kalkhorst, Lütgenhof, Plüschow & Gutshäuser in Stellshagen, Parin, Harkensee, Redewisch, Dönkendorf
- Hansestädte Lübeck & Wismar sowie die Schloßstadt Schwerin

## mit Kindern

- **Piraten-Open-Air** in Grevesmühlen präsentiert jedes Jahr eine neue Episode der wilden Abenteuer des Capt'n Flints
- **Schmetterlingspark** in Klütz – um die 600 Schmetterlinge flattern durch einen üppigen, tropischen Garten
- **Miniaturenpark** und Kurioses **Muschelmuseum** in Kalkhorst, mit mehr als 3000 Gehäusen von Meeresbewohnern aus allen Weltmeeren
- **Erlebnis- und Tigerpark** in Dassow mit Tigerschau, Mitmachzirkus und einem großen Outdoorspielplatz
- **Bio-Hof** Hohen Schönberg – ein ehemaliger Erbpachthof von 1860, heute mit Hofladen, Rosengarten und Einblick in das Leben auf dem Bauernhof mit vielen Tieren zum Streicheln
- **Erlebnisbad „Wonnemar“** in Wismar mit Abenteuerwellenbecken, Mega-Rutsch-Tower, Wonniland für die Kleinsten und Außenbecken mit Strömungskanal
- **Indoorspielplatz „Mumpitz“** in Wismar für alle, die affenstark toben, klettern, rutschen, springen und hüpfen mögen
- **Phantechnikum** in Wismar - steht unter dem Motto „Schauen, mitmachen, entdecken & erfinden“ - Faszination Technik

## Aktiv

- **Tauchschiule** in der Marina Boltenhagen, Windsurfer, Kiter sind in der Wohlenberger Wiek willkommen
- **Swingolf** Boltenhagen – 18-Loch Anlage an der Steilküste mit Blick über die Ostsee und Cafeteria
- **Golfplatz** Hohen Wieschendorf – 18-Loch Anlage auf einer Halbinsel in der Wismarer Bucht mit traumhaftem Ausblick über die Ostsee und optimalen Wetterbedingungen
- **Tennis** in der Sport- und Freizeitanlage am westlichen Ortseingang, in der Ortsmitte und in der Weissen Wiek
- **Yogakurse** auch am Strand
- **Segeln** alle Bootgrößen in der Marina Weisse Wiek



...dem **Rauschen des Meeres** lauschen · auf der Seebrücke das Spiel des Windes mit dem Wasser beobachten · im Meer schwimmen · am Strand auf Schatzsuche gehen · Sandschlösser bauen · eine Schiffsfahrt unternehmen · im Strandkorb die Seele baumeln lassen · frischen Fisch direkt vom Fischer kaufen · die hellen Sommernächte bei einem Glas Wein genießen · im Frühling die weiten **Rapsfelder** bestaunen · im Herbst am Strand die Drachen steigen lassen · im Winter über die zugefrorene Ostsee schlittern · Gewalten der Ostsee an der **Steilküste** hautnah erleben · sich vom Gesang der Vögel wecken lassen · bei Vollmond am Strand auf den „Mann im Mond“ warten · von Leichtmatrosen und Meerjungfrauen träumen · einen Fisch fangen und ihn wieder schwimmen lassen · mit dem **Fahrrad** die umliegenden Dörfer und **Biobauernhöfe** erkunden · eine Kutsch- oder Kremser Fahrt durch die **ländliche Idylle** unternehmen · durch den Urwald von Boltenhagen wandern · vom **Dia-Vortrag** des Ortschronisten Herr Günther verzaubern lassen · mit den Kindern eine Piratenwanderung mitmachen und am Strand nach Hühnergöttern und Bernsteinen suchen · auf dem Gesundheitslehrpfad im Küstenwald die Fitness trainieren · von Baum zu Baum im **Kletterwald** schwingen · beim Sausen auf dem Segway das Gleichgewicht halten · sich fit mit Nordic Cross Skating entlang der Küste rollen lassen · eine ökologische Wanderung durch Boltenhagen machen und viel Wissenswertes über die Tier- und Pflanzenwelt erfahren · im Schmetterlingspark die kleinen Flattermänner bestaunen · eine ökologische Wanderung durch Boltenhagen machen · den Spuren der **Backsteingotik** von Wismar über Bad Döberan und Rostock bis nach Greifswald folgen · im Hafen von Wismar die historische Kogge und die ehrwürdigen alten Speicher besuchen · frische Fischbrötchen vom Kutter kaufen · eine Nachtwächterwanderung durch die Altstadt von Wismar buchen · sich für das Literaturhaus „Uwe Johnson“ und die barocke **Schlossanlage Bothmer** in Klütz Zeit nehmen mit der Feston-Lindenallee · ein Konzert der Festspiele Mecklenburg-Vorpommerns oder des Schönbergers Musiksommers lauschen · das Steinzeitdorf in Kussow erleben · mit dem Auto das Barlachmuseum in Güstrow und das berühmte Schloss in der Landeshauptstadt Schwerin besuchen · **Hansestadt Lübeck** – die „Stadt der Sieben Türme“ erkunden...







## Ein kleines Paradies...

Ein kleines Paradies liegt zwischen den Hansestädten Lübeck und Wismar – der Klützer Winkel – ein stiller Landstrich nahe der mecklenburgischen Ostseeküste. Das ist unser „Ostseeland“, das alles bietet, was man braucht, um den Alltag hinter sich zu lassen.

**Naturliebhaber** werden sich an der reizvollen Hügellandschaft mit den kleinen Küstenwäldchen und unverbauten Naturstränden erfreuen, die verschiedenartiger nicht sein könnten. Der liebliche, helle Strand mit seiner Dünenlandschaft, Strandhafer und Sanddorn von Rosenhagen über Groß Schwansee bis nach Barendorf. Die eindrucksvolle Steilküste bei Warnkenhagen, wo Sie die Gewalten der See hautnah erleben können. Oder die Wohlenberger Wiek mit seinem Übergang ins Wasser – ein riesiges Planschbecken, in dem das Wasser immer etwas wärmer ist als an anderen Stränden der Region, besonders kinderfreundlich.

Wenn Sie die herausragende **Kulturlandschaft** des Klützer Winkels erkunden möchten, mieten Sie sich am besten ein Fahrrad oder ein E-Bike und begeben Sie sich auf stillen Feldwegen, unter alten Bäumen auf einen Streifzug und finden Ruhe und Erholung. Urtümliche Bauerndörfer, mit Reet gedeckte Bauernkaten zeugen von der bäuerlichen Tradition. Mehrere herrschaftliche Guts- und Herrenhäuser sowie das grandiose barocke Schloss Bothmer erzählen dagegen von der Blütezeit dieses Landstriches. Vielseitige Kulturstätten wie Hünengräber, alte Backsteinkirchen und kleine Dorfkirchen deuten auf das geistliche Erbe dieser Region.

Mehrere **Attraktionen** im Klützer Winkel garantieren einzigartige Erlebnisse. Staunende Augen versprechen unter anderem bunte Schmetterlinge im Flug, die Ostseebewohner im Aquarium, kuriose Muschelformen, das Leben wie in der Steinzeit... Lassen Sie sich verzaubern und entdecken Sie das kleine Paradies!



## Ein Idyll an der Ostsee...

Bei Travemünde, gleich hinter dem Priwall, liegt Rosenhagen – ein Ort für alle, die sich zurückziehen und jenseits des Trubels ruhige Zeit an der Ostsee verbringen möchten.

Der hinter dem Küstenwäldchen liegende Naturstrand ist perfekt zum Abschalten, Baden, Strandwandern und Picknicken. Die Sonnenuntergänge am Strand von Rosenhagen sind einmalig. Sie lassen das auf der gegenüberliegenden Seite gelegene Travemünde in den leuchtendsten Farben erstrahlen.

Rosenhagen hat zu jeder Jahreszeit einen besonderen Reiz. Die urwüchsige Mecklenburger Natur, die endlosen Felder geteilt durch Wege, an deren Rändern wilde Blumen, Himbeer- und Brombeerhecken voller Früchte wachsen, die kreuzenden Fähren am Horizont bilden die Kulisse von Rosenhagen. Lassen Sie auch mal einen Tag beim köstlichen, selbstgemachten Kuchen im Café „Strandgut“ der Familie Garbe ausklingen.

## „Nordstern Rosenhagen“

153



Das hochwertige Reethaus (ca. 120 m<sup>2</sup>) ist nach ökologischen Gesichtspunkten gebaut. Es verfügt über eine umlaufende Terrasse (von Süd nach West) und einen extra breiten Strandkorb. Im EG erwartet Sie ein heller Wohn-/ Essbereich mit Kaminofen, Flachbild-TV, Surround-Sound-Anlage mit Blue-Ray- und DVD-Player. Integr. Küche (Cerankochfeld, GS, Kühlschrank, Gefrierfach, u.v.m.), zudem ein Schlafzimmer mit Doppelbett, ein geräumiges Gäste-WC und der HWR mit Waschmaschine. Im OG befinden sich zwei Schlafzimmer: 1x Doppelbett, 1 x zwei Einzelbetten, Vollbad mit Fön, Kinderhochstuhl, Kinderreisebett, Kinderschrir, Gartenhaus, Pkw-Stellplätze.

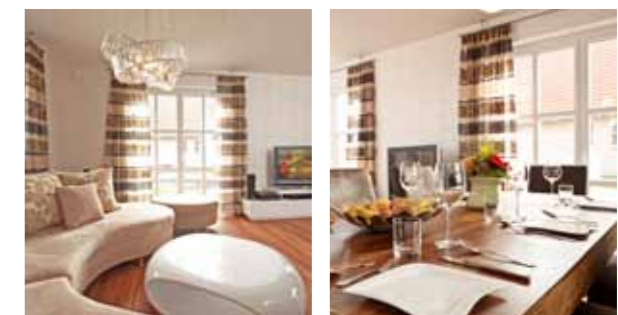


## „Strandhus“

157



Dieses im Jahr 2012 fertiggestellte Ferienhaus mit möblierter Süd-/ West-Terrasse (ca. 140 m<sup>2</sup>), ist perfekt für einen erholsamen Urlaub mit Kindern und Hund. Im Erdgeschoss erwartet Sie ein großzügiger Wohn-/ Essbereich (Kaminofen), Flachbild-TV, Internet-Radio, CD- und DVD-Player, Wohnküche (Herd, Backofen, Geschirrspüler, Mikrowelle & Kühl-/ Gefrierkombi, u.v.m.), ein Gäste-WC und ein Schlafzimmer. Im Obergeschoss befinden sich 3 Schlafzimmer, 1 Vollbad mit **Sauna**, zwei Kinderbetten, zwei Kinderhochstühle, Telefon, Fax und W-LAN, Pkw-Stellplatz, Waschmaschine, Trockner.





„MeerZeit“

138



Dieses hochwertige Ferienhaus (ca. 135 m<sup>2</sup>) bietet Platz für 6 Personen. Im Erdgeschoss empfängt Sie ein heller Wohn-/ Essbereich (TV, DVD-Player, HiFi-Anlage und WLAN) mit Kaminofen und integrierter Küche (Induktionsherd, Backofen, GS, Kühlschrank mit Gefrierfach, u.v.m.), **Sauna** mit Dusche, Gäste-WC und HWR mit Waschmaschine und Trockner. Im Obergeschoss befinden sich drei Schlafzimmer (2x Doppelbetten, 1 x zwei Einzelbetten) mit TV, sowie ein Vollbad mit Doppelwaschtisch. Ein Carport befindet sich neben dem Haus. Kinderbett und Spielgeräte sind vorhanden.



„Bullerbü“

175



Dieses gemütliche Ferienhaus über 3 Ebenen (ca. 160 m<sup>2</sup>) und ca. 700 m<sup>2</sup> großem Grundstück lädt zum Verweilen ein. Das Erdgeschoss empfängt Sie mit einem geräumigen Wohn-/ Essbereich mit Einbauküche (Induktionsherd, Backofen, Kühl-/ Gefrierkombination, GS, u.v.m.) und mit großem Esstisch für bis zu 12 Personen, Sofaecke & Kaminofen. Im 1. Obergeschoss befindet sich Vollbad mit Doppelwaschtisch und WC, sowie zwei Schlafzimmer und Kinderzimmer. Im 2. Obergeschoss befinden sich zwei weitere Einzelbetten und ein großes Spielzimmer. Zur Ausstattung gehört ebenfalls **Sauna**, Waschmaschine, 2 PKW-Stellplätze und Abstellraum am Haus.



schlossgut gross schwansee  
Schloss · Lifestyle · Ostsee



In einmaliger Lage, direkt an der Ostsee, zwischen Travemünde und Boltenhagen finden Sie das schlossgut gross schwansee. Das elegante Schloss wurde mit dem neu designten Parkgebäude und dem ehemaligen Pferdestall erfolgreich vereint und bietet 63 Hotelzimmer in vier verschiedenen Kategorien, zwei Restaurants, eine Bar, einen Wellnessbereich und Veranstaltungsräume für einen stillvollen und entspannten Aufenthalt. BAIS Gäste heißt das Team vom schlossgut gross schwansee herzlich willkommen, um das hervorragende Angebot der beiden Restaurants und den Wellnessbereich kennenzulernen.

Das **Schlossrestaurant 1745** bietet Ihnen raffinierte Küche aus regionalen Zutaten von heimischen Manufakturen kombiniert mit den besten Produkten und Rezepten aus Übersee. Von hausgemachter Pasta, schmackhaftem Fisch und Fleisch über tagesfrische Salate mit hausgebackenem Brot bis zum feinen Dessert und handgefertigten Sorbets – die kreativen Kreationen werden Sie überzeugen. Die hier ab 17 Uhr geöffnete **Bar** lädt zum gemütlichen Sundowner, Aperitif oder gepflegten Digestif ein. Auch die **Ostseelounge „Kleiner Schwan“** lädt in den Sommermonaten zum Entspannen ein. In der **Brasserie** finden Sie auf der Speisekarte Mecklenburger Köstlichkeiten mit Schwerpunkt auf saisonale Höhepunkte sowie eine verführerische Auswahl an Kuchen. Die Brasserie ist ideal für den kleinen Hunger zwischendurch, für eine Erfrischung nach dem Strandspaziergang oder der Radtour aber auch für ein entspanntes und leckeres Abendessen mit der Familie oder Freunden. Regelmäßig finden im schlossgut gross schwansee musikalische Events statt. Lassen Sie sich beeindrucken vom einmaligen Klang der Themenkonzerte der Künstler des Projektes „musikERkennen“. Die jeweiligen Termine sind auf der Homepage des Schlossgutes vermerkt oder auf [www.musikerkennen.de](http://www.musikerkennen.de) einzusehen.

Im hauseigenen Wellnessbereich können die Hotelgäste Körper, Geist und Seele stärken. Zwei Saunen, Naturschwimmteich mit natürlicher Reinigungsfunktion, umfangreiche SPA-Behandlungen und Sportangebote wie Nordic Walking können auch von BAIS Gästen nach Verfügbarkeit und auf Anfrage exklusiv genutzt werden.

Bei Vorlage der Rabattkarte erhalten BAIS Gäste 10% Ermäßigung auf das gastronomische Angebot.

schlossgut gross schwansee  
Am Park 1, 23942 Gross Schwansee  
E-Mail: [info@schwansee.de](mailto:info@schwansee.de)  
[www.schwansee.de](http://www.schwansee.de)





## Entspannung pur...

Sie blicken über die Lübecker Bucht bis nach Travemünde. Der feinsandige Naturstrand mit seiner von Sanddorn und wilden Rosen bewachsenen Dünenlandschaft wirkt unberührt – hier können Sie entspannen und Ihre Seele baumeln lassen.

Barendorf, mitten im Landschaftsschutzgebiet „Naturküste Nordwestmecklenburg“ gelegen, lädt zur Bewegung an der frischen Luft ein - es ist ein idealer Ausgangspunkt für schöne Fahrrad- und Wandertouren. Nach ca. 1 Stunde Wanderung erreichen Sie Travemünde.

Auf dem neu ausgebauten Ostseefernradwanderweg lässt sich die Küste bei jeder Jahreszeit in frischer Seeluft bis nach Boltenhagen und weiter erkunden.

Oder Sie begeben sich auf eine Entdeckungstour in den Klützer Winkel, bei der Sie die Endlosigkeit und Ursprünglichkeit der Natur und die großartige Kulturlandschaft erleben können. Für Individualisten und Naturfreunde der perfekte Urlaubsort...

## „Vier Jahreszeiten“

113



Ein gepflegtes Landhaus unter Reet (ca. 150 m<sup>2</sup>) für bis zu 10 Personen, besonders beliebt bei Familien mit Kindern oder kleineren Gruppen. Das Haus mit großer, umlaufender Terrasse (Gartenmöbel und Strandkorb auf der Südterrasse) ist in zwei Wohnungen unterteilt, die gemeinsam vermietet werden. Insgesamt verfügt es über zwei Wohn-/ Essbereiche (TV), zwei integ. Einbauküchen (Kühlschrank, Cerankochfeld, Backofen, Geschirrspüler, u.v.m.), sechs Schlafräume und zwei Duschbäder. (EG mit Waschmaschine). Wintergarten und im OG sonniger Balkon. Carport, Bollerwagen.

## „Bellevue“

152



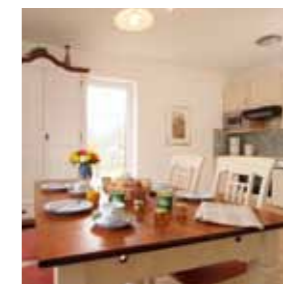
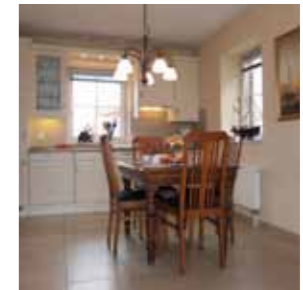
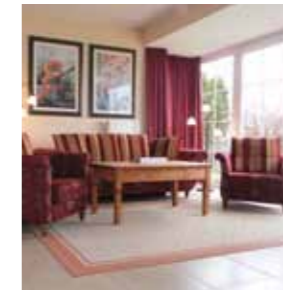
Das großzügige Ferienhaus (ca. 140 m<sup>2</sup>) mit Blick über die Lübecker Bucht und auf die umliegende weite Wiesenlandschaft ist nur ca. 800 m vom Strand entfernt. Es bietet Platz für bis zu 8 Personen und ist in zwei Wohnungen unterteilt. Insgesamt stehen zwei Wohn-/ Essbereiche (jeweils mit Schlafsofa), zwei integ. Küchen (Geschirrspüler, Backofen, Cerankochfeld, u.v.m.), zwei Schlafzimmer und zwei Vollbäder zur Verfügung. Sonstiges: zwei Waschmaschinen, zwei Fernseher, zwei Stereoanlagen, Garten, Terrasse, Balkon, sep. Abstellraum und zwei Pkw-Stellplätze unter dem Carport zu Ihrer Verfügung.

## „Ostseeblick“

134



Dieses liebevoll eingerichtete Einfamilienhaus (ca. 135 m<sup>2</sup>) mit drei Schlafzimmern, bietet Platz für max. 8 Personen. **EG:** offener Wohn-/ Essbereich (Fernseher, Stereoanlage, ausziehbares Schlafsofa) mit integrierter Küche (Geschirrspüler, Mikrowelle, Kühlschrank, Gefrierfach, u.v.m.), Schlafzimmer, Duschbad (Waschmaschine). **OG:** zwei Schlafzimmer (1 x Doppelbett, 1 x Schlafsofa), Badezimmer mit Badewanne. PKW-Stellplatz, Balkon/ Terrasse.





## „Bernsteinsucher“

170



Liebevoll eingerichtetes 3-Zimmer-Appartement im Erdgeschoss mit Blick auf die Lübecker Bucht, Terrasse mit Süd-/ West-Ausrichtung. Heller und offener Wohn-/ Essbereich (Fernseher, DVD-Player, HiFi-Anlage mit CD), mit integrierter EBK ausgestattet mit Geschirrspüler, Ceranfeld, Kühlschrank mit Gefrierfach u.v.m.. Schlafzimmer mit Doppelbett, 2. Schlafzimmer mit Etagenbett und Kleiderschrank. Das Schlafsofa bietet Platz für 5. & 6. Person. Duschbad mit Waschmaschine. Kinderhochstuhl, Pkw-Stellplatz. Der Strand ist ca. 500 m entfernt.

## „Albatros &amp; Peter Pan“

117 160



Maisonettewohnung mit Blick auf die Lübecker Bucht. In der 1. Wohnebene - empfängt Sie der Wohn-/ Essbereich (Fernseher, DVD- und Videorecorder, HiFi-Anlage mit CD) mit integrierter Küche (Geschirrspüler; Kühlschrank, separater Gefrierschrank, Mikrowelle, u.v.m.), Schlafzimmer, Safe, Duschbad (Waschmaschine), **Sauna**. Die 2. Wohnebene, mit möbliertem Süd-/ West-Balkon erreichen Sie über eine Treppe, wo sich ein weiteres Schlafzimmer mit Einzelbett & einem französischen Bett (TV & HiFi) sowie 2. Duschbad befindet.

## „Weiße Möwe“

119



Dieses 3-Zimmer-Appartement (ca. 58 m<sup>2</sup>) im Erdgeschoss in einem 4-Familienhaus unter Reet mit großer Terrasse (ca. 20 m<sup>2</sup>) lädt zum Verweilen und Sonnenbaden ein. Es erwarten Sie offener Wohn-/ Essbereich (Fernseher, DVD-Player, Schlafsofa) mit integrierter Küche (Geschirrspüler, Mikrowelle, Backofen, u.v.m.), Badezimmer (Dusche, 2 Waschtische, WC, Waschmaschine) und zwei Schlafzimmer. Kinderreisebett, Kinderhochstuhl, PKW-Stellplatz, ca. 500 m zum Strand.

## „Nils Holgersson“

176



Liebevoll eingerichtete Wohnung im Erdgeschoss mit herrlichem Blick auf die Lübecker Bucht und Süd-/ West-Terrasse. Moderner Wohn-/ Essbereich mit Fernseher (DVBT-Anschluss), DVD-Player, HiFi-Anlage mit CD, integrierte Küche (Geschirrspüler, Mikrowelle, Kühlschrank, separater Gefrierschrank, u.v.m.), Wannenbad mit Waschmaschine. Der Strand ist ca. 500 m entfernt.

## „Ostseeblick 03“

129



Dieses moderne 3-Zimmer-Appartement über 2 Ebenen mit Balkon, in traumhafter Natur, empfängt Sie mit hellem und freundlichem Wohn-/ Essbereich und komplett eingerichteter Küche (Geschirrspüler, Backofen, Mikrowelle, Kaffeemaschine, Wasserkocher, u.v.m.). Es erwarten Sie ebenfalls zwei Schlafzimmer, 1x Doppelbett und auf der 2. Wohnebene 2x Einzelbett. Im Duschbad steht Ihnen Waschmaschine zur Verfügung. Der PKW-Stellplatz befindet sich am Haus.

## „Strandkoppel 35b“

122



Diese Doppelhaushälfte mit großem Grundstück bietet Platz für bis zu 6 Personen. Von der Terrasse aus können Sie einen Blick auf die Lübecker Bucht genießen. Mit der Wohnfläche von ca. 80 m<sup>2</sup> erstreckt sich die Wohnung über zwei Ebenen. Im EG befindet sich großer Wohn-/ Essbereich (Fernseher, Radio) mit integrierter Küche (Geschirrspüler), im OG zwei Schlafzimmer, z. T. mit Balkon sowie Duschbad. Bis zum Strand sind es ca. 800 m.

## „Fährenkieker“

139



Hochwertig eingerichtete Maisonettewohnung im 4-Familienhaus unter Reet mit Blick auf die Lübecker Bucht und Gartennutzung. 1. Wohnebene: offener Wohnbereich (Fernseher & HiFi-Anlage) mit Kaminofen und integrierter Küche (Geschirrspüler, Kühlschrank, Mikrowelle, u.v.m.), Schlafzimmer mit Doppelbett, Bad mit ebenerdiger Dusche, sowie kleiner Abstellraum mit Waschmaschine. 2. Wohnebene: Schlafzimmer mit Doppelbett, Balkon mit Süd-/West-Lage, PKW-Stellplatz, Kinderreisebett und Kinderhochstuhl vorhanden. Der Sandstrand ist ca. 800 m entfernt.

## „Barendorf Föllnbach“

130



Helles 3-Zimmer-Appartement im Obergeschoss eines Mehrfamilienhauses (4 Personen). Der offene Wohn-/ Essbereich mit integrierter Küchenzeile, Fernseher mit DVD-Player. Das Wannenbad ist zusätzlich mit Waschmaschine ausgestattet. Sonniger Balkon vom Wohnbereich aus zugänglich. Zwei Schlafzimmer stehen zur Verfügung. Haustiere auf Anfrage. Der Stellplatz für Ihr Auto befindet sich neben dem Haus.

## „Seepanorama“

151



Diese liebevoll eingerichtete Maisonettewohnung ist wie folgt unterteilt, **EG**: Wohn-/ Essbereich (Fernseher, DVD-Player, Hi-Fi Anlage), integr. Küche (Geschirrspüler, Kühlschrank, sep. Gefrierschrank u.v.m.), ein Schlafzimmer und das Duschbad mit Fön (Waschmaschine). **OG**: ein weiteres Schlafzimmer (TV & Hi-Fi Anlage), Balkon in Süd-/Westlage mit Strandkorb. Kinderreisebett, Kinderhochstuhl vorhanden.

## „Paradies an der Ostsee“

150



Das Ferienreihenhaus bietet Ihnen einen schönen Blick auf die Lübecker Bucht. Es erwartet Sie Wohn-/ Essbereich (Kaminofen, CD-Radio, Fernseher) mit angrenzender Terrasse. Die integrierte Küche verfügt über Herd, Backofen, Kühlschrank inkl. Gefrierfach, Mikrowelle, Geschirrspüler, u.v.m.. Im Ferienreihenhaus befinden sich zwei Schlafzimmer; je mit einem Doppelbett ausgestattet. Pkw-Stellplatz neben dem Haus.

## „Seestraße 24“

108



Die Appartementanlage mit 20 Wohneinheiten ist unterteilt in 2- und 3-Zimmer-Wohnungen, teilweise mit Seeblick. Zwischen den Häusern befindet sich ein **Schwimmbad** und eine **Sauna**. Ein großer Spiel-/ und Grillplatz steht allen Gästen zur freien Verfügung. Alle Apartments empfangen Sie mit hellem Wohn-/ Essbereich, Einbauküche, 1 oder 2 Schlafzimmern und Duschbad. Pkw-Stellplätze am Haus. Bis zum Strand sind es ca. 800 m.

## „Dünenrose“

98



Dieses zauberhafte 3-Zimmer-Appartement mit Terrasse und anliegendem Gartengrundstück lässt keine Urlaubswünsche offen, der weite Blick ins grüne Umland lädt zum Träumen ein. Der helle und freundliche Wohn-/ Essbereich ist mit komplett eingerichteter Küche mit Geschirrspüler, u.v.m. ausgestattet. Es erwarten Sie zwei Schlafzimmer und Duschbad mit Waschmaschine. PKW-Stellplatz.



## „Bar-Fritscher“

148



Das komfortabel eingerichtete Appartement mit großer Terrasse befindet sich im Erdgeschoss des Hauses. Das Appartement ist aufgeteilt in hellen und freundlichen Wohn-/ Essbereich mit Sofa, TV, Radio mit CD, komplett eingerichtete Küche (Geschirrspüler, Kühlschrank, Cerankochfeld, Backofen u.v.m.), ein Schlafzimmer mit Doppelbett und Kommode und ein zweites Schlafzimmer mit Schlafsofa. Pkw-Stellplatz befindet sich vor dem Haus.

## „Wohnung Meyer &amp; Passat“

71 161



Sie wohnen in einem sehr gepflegten und von Natur umgebenen Appartementhaus. Genießen Sie Ihren Urlaub in einer großzügigen 2-Zimmer-Wohnung mit Seeblick. Freuen sie sich auf einen hellen und freundlichen Wohn-/ Essbereich (Fernseher, Radio mit CD), Einbauküche mit Geschirrspüler, Schlafzimmer und Wannenbad mit Duschvorrichtung, PKW-Stellplatz direkt vor dem Haus. Bis zum Strand sind es ca. 700 m.

## „Reethaus Strandkoppel“

97



Liebevoll eingerichtete Ferienhausdoppelhälfte (ca. 80 m<sup>2</sup>) unter Reet mit Blick auf die schöne, anliegende Wiesenlandschaft, mit Garten und Terrasse mit Strandkorb. Die Wohnung für bis zu 5 Personen ist aufgeteilt in Wohnzimmer (Fernseher) mit integrierter Küche, zwei Schlafzimmer, Duschbad, zusätzliches Gäste-WC. Kinderhochstuhl, Waschmaschine vorhanden. PKW-Stellplatz für zwei PKW's.



## „Altes Zollhaus 4“

133



Den Mittelpunkt der 3-Zimmer-Wohnung im 1. OG des Appartementhauses bildet der geräumiger Wohn-/ Essbereich (TV, HiFi-Anlage), mit integrierter Küche (Kühlschrank, Gefrierfach, Herd, Geschirrspüler, Mikrowelle, u.v.m.). Vom Wohnbereich aus gelangen Sie auf den gemütlichen Balkon. Das Elternschlafzimmer ist mit Doppelbett und großem Kleiderschrank eingerichtet. Im Kinderzimmer stehen zwei Einzelbetten. Duschbad, Waschmaschine. Pkw-Stellplatz neben dem Haus.

## „Altes Zollhaus 5“

133



Die 3-Zimmer-Ferienwohnung befindet sich in einer Appartementanlage, umgeben von Natur und nur ca. 500 m vom Strand entfernt. Die freundlich und hell eingerichtete Wohnung liegt im 1. Stock des Hauses und ist aufgeteilt in offenen Wohn-/ Essbereich mit integrierter Küche (Kühlschrank, Herd, Geschirrspüler, Mikrowelle, u.v.m.) und Zugang zum Balkon, Schlafzimmer (Doppelbett), Kinderzimmer (Etagenbett), Duschbad mit Waschmaschine. Pkw-Stellplatz neben dem Haus.

## „Ankes Reethus“

121



Die 3-Zimmer-Maisonettewohnung im 4-Familienhaus unter Reet, bietet Platz für 5 Personen + Baby. Balkon mit Seeblick und Strandkorb. Offener Wohn-/ Essbereich (TV, Stereoanlage, DVD-Player, ausziehbares Liegesofa) mit intg. Küche (Geschirrspüler, Mikrowelle, Backofen, Kühlschrank, Gefrierfach, u.v.m.). Wannenbad. Beide Schlafzimmer sind jeweils mit Doppelbett ausgestattet. Abstellraum mit Waschmaschine und Trockner steht Ihnen zur Verfügung. PKW-Stellplatz am Haus.

## „Küstenblick“

141



Wohnen in idyllischer Lage auf ca. 103 m<sup>2</sup>. Großer Wohn-/ Essbereich mit Kaminofen und moderner Küche (Geschirrspüler, Mikrowelle u.v.m.), 2 Schlafräume, Vollbad sowie eine **Sauna**. Die schöne Terrasse bietet einen traumhaften Blick auf einen Naturteich sowie auf die Ostsee. Gäste-WC vorhanden. Bis zum Strand sind es nur ca. 500 m. Der Pkw-Stellplatz befindet sich direkt vorm Haus.

## „Wohnung Meyer 1“

118



Das komfortable 3-Zimmer-Appartement mit großer Terrasse in Süd-/ Westlage (mit Strandkorb) ist aufgeteilt in Wohn-/ Essbereich, (Fernseher, Radio mit CD) mit integrierter Küche (Geschirrspüler, Kühlschrank, Backofen, Cerankochfeld, u.v.m.), zwei Schlafzimmer (1x Doppelbett, 1x zwei Einzelbetten sowie Kleiderschrank), Duschbad mit zwei Waschbecken. Pkw-Stellplatz vorm Haus.

## „Wohnung Frey“

147



Das komfortable 2-Zimmer-Appartement mit großem Balkon (Panorama-Seeblick!) befindet sich im 2. OG des Hauses und ist aufgeteilt in einen hellen und freundlichen Wohn-/ Essbereich mit zwei Schlafsofas, TV, HiFi-Anlage, separate Einbauküche (GS, Kühlschrank mit Gefrierfach, Mikrowelle, Herd, u.v.m.). Das Schlafzimmer ist mit Doppelbett eingerichtet. Vollbad, Pkw-Stellplatz.

## „Ferienhaus Barendorf“

159



Das liebevoll eingerichtete Ferienhaus (ca. 195 m<sup>2</sup>) wurde 2011 fertig gestellt und ist in zwei Wohnungen unterteilt. **EG:** heller Wohn-/ Essbereich mit integr. Küche (Herd mit Cerankochfeld, Backofen, Mikrowelle, Geschirrspüler, Kühlschrank mit Gefrierfach), Wohnzimmer mit Fernseher, DVD-Player, Stereoanlage, drei Schlafzimmer (2 x Doppelbett, 1 x Einzelbett), Vollbad, Waschmaschine, möblierte Holzterrasse, Außenstellplatz.



**OG:** Maisonettewohnung: Wohn-/ Essbereich mit integrierter Küche (Herd mit Cerankochfeld, Backofen, Mikrowelle, Geschirrspüler und Kühlschrank mit Gefrierfach) und großem Esstisch für 6 Personen, Wohnzimmer mit Flachbild-TV, DVD-Player, Stereoanlage, 3 Schlafzimmer (2 x Doppelbett, 1 x Einzelbett), Vollbad, Waschmaschine, möblierter Balkon, Außenstellplatz. Familien mit Kindern können hier einen unbeschwerten Urlaub erleben und sich ausgiebig erholen.



## Ein Ort zum Verlieben...

Schon bei der Anfahrt atmen Sie leichter, da eine unglaubliche Weite, Freiheit und Großzügigkeit der Landschaft wie ein Balsam für die Seele wirkt. In dem beschaulichen Ort angekommen, wirkt die Ruhe und Harmonie, die die Natur ausstrahlt, weiter. Dieser märchenhafte Landstrich ist eine herrliche Kulisse für das wunderschöne Schlossgut mit Parkanlage und für die schicken Ferienhäuser.

Der herrliche, naturbelassene Strand mit seinen großen Findlingen, der lichtdurchflutete Laubwald mit jahrhundertealten Bäumen, die endlosen Felder, die durch die Landschaft wiegen – das alles hat zu jeder Jahreszeit einen besonderen Charme und lädt auch in den kälteren Monaten zu ausgedehnten Spaziergängen und Radtouren ein.

Angeschlossen an den Ostseefernradweg können Sie von hier aus die Küste bei frischer Brise und atemberaubenden Ausblicken erkunden. Oder Sie begeben sich auf eine Tour in den Klützer Winkel, zum Leonorenwald mit den Mammutbäumen, auf den Spuren der Backsteingotik oder auf eine Schlösser- und Gutshäusertour, in Luft und Licht eintauchend...



## „Seemöwe“

61



In einer kleinen, hochwertig angelegten Reetdachsiedlung steht das Ferienhaus Seemöwe. Über drei Etagen (150 m²) überzeugt es mit erstklassiger Ausstattung und wurde von DTV aufgrund der erstklassigen Gesamtnote mit 5-Sternen klassifiziert. Das Haus liegt am Rande von Groß Schwansee an einem Naturschutzgebiet, in ca. 500 m Entfernung zum Strand und zum „schlossgut groß schwansee“ ca. 150 m. Für bis zu 10 Personen bietet es jede Menge Platz zum Erholen. Das Haus ist für Allergiker geeignet und Nichtraucher- sowie kinderfreundlich. Der Carport bietet Platz für ein Auto. Fünf Fahrräder sind vorhanden und können ab einer Woche Urlaub frei genutzt werden. Ein Bollerwagen steht jederzeit für Ausflüge bereit. Es erwarten Sie 5 Schlafzimmer, 2 Badezimmer, Fußbodenheizung, großer Wohn- und Essbereich, 2 Kinderreisebetten, 2 Kinderhochstühle, Kaminofen, **Indoor-Whirlpool**, 2 Terrassen mit Garten, Strandkorb, überdachter **Outdoor-Whirlpool**, Sauna, Carport, Pkw-Außenstellplatz, Internet, Überdachte Hauptterrasse und Kaminofengrill.



Beispiel



## „Auszeit“

164



Das 2012 errichtete, stillvoll und modern eingerichtete Ferienhaus (ca. 160 m²) verspricht durch seine hochwertige Bauausführung und den gepflegten Grundstück einen ganz besonderen Wohnwert. Ihnen stehen eine möblierte Terrasse, eine großzügige Gartenfläche und eine Dachterrasse (Strandkorb) zur Verfügung. Es empfängt Sie ein heller Wohnbereich (TV, DVD-Player, Musikanlage mit CD) mit integrierter, modern eingerichteter Einbauküche (Kühlschrank mit Gefrierfach, Ceranfeld, Backofen, Geschirrspüler, Kaffeemaschine, Wasserkocher, Toaster, u.v.m.). Die vier Schlafzimmer befinden sich im Obergeschoss, zwei mit jeweils einem Doppelbett und großem Kleiderschrank, zwei mit Einzelbetten. Das Ferienhaus verfügt über zwei Badezimmer: ein Vollbad (Dusche, Badewanne, **Sauna**, Waschtisch und WC) und ein Duschbad. Im HWR stehen Waschmaschine und Kühl-/ Gefrierkombination zur Verfügung. Kinderreisebett, Kinderhochstuhl und Bollerwagen sind vorhanden. Extras: Kaminofen, Holzkohlegrill, Spielboden mit Treppenschutzgitter, diverse Spiele, Ankleide im Hauptschlafzimmer, Fahrräder gegen Gebühr, abschließbarer Fahrradraum.





„Kiecut“

78



Dieses kinderfreundliche Ferienhaus (ca. 110 m<sup>2</sup>) mit Südterrasse (Strandkorb) und schön angelegtem Garten (Schaukel), mit großzügigen und hellen Wohn-/Essbereich (TV,DVD-Player, Stereo-Anlage mit CD-Player/Kassette) mit Kaminofen und integrierter Einbauküche, lädt zum Entspannen ein. Zwei Schlafzimmer, Gäste-WC und Vollbad (Waschmaschine) sehen für Sie bereit. Pkw-Stellplatz, zwei Fahrräder und ein Kinderfahrrad sind vorhanden. Bis zum Strand sind es nur ca. 300 m.

„Schneckenhaus“

149



Das Ferienhaus (ca. 110 m<sup>2</sup>) mit großer Terrasse. Der Wohn-/ Essbereich mit gemütlicher Sitzecke, Plasma-TV & DVD-Player steht für Ihre Unterhaltung bereit. Offene Einbauküche (Geschirrspüler, Ceranfeld, Backofen, u.v.m.). Im Obergeschoss stehen Ihnen ein Vollbad sowie drei Schlafzimmer (1x Doppelbett, 1x Schlafsofa, 2x Einzelbett & 2. TV) zur Verfügung. Waschmaschine, Wäschetrockner Pkw-Stellplatz, Kinderreisebett, Kinderhochstuhl vorhanden.

„Wellenreiter“

101



Erleben Sie einen schönen Urlaub mit erstklassiger Wohnqualität (ca. 140 m<sup>2</sup>), großer Wohn-/Essbereich, (TV, DVD) mit integrierter Küche im Landhausstil, Kaminofen, 4 Schlafzimmer, Vollbad mit **Sauna**, zusätzlichem Duschbad, umlaufende Terrasse, schön angelegter Garten, Kinderbett und Kinderhochstuhl vorhanden, 2 PKW-Stellplätze, Internetzugang.

„Himmelreich“

63



Entspannen pur auf ca. 113 m<sup>2</sup> unter Reet, über 2 Ebenen mit vielen Extras. Moderner Wohnbereich mit TV, DVD und Video etc., Kaminofen, 3 Schlafzimmer. Die separate Küche ist komfortabel eingerichtet (Geschirrspüler, Cerankochfeld, u.v.m.) 2. WC. Für die Kleinen stehen Kinderreisebett und Hochstuhl bereit. Pkw-Stellplatz unter einem Carport. Ca. 500 m zum Strand.

„Sternschnuppe“

59



Ein Glücksfall ist dieses ausgesprochen gut ausgestattete Ferienhaus (ca. 96 m<sup>2</sup>) mit Garten lädt ganzjährig zum Urlaub ein. Das offene Wohn-/ Esszimmer mit Kaminofen und Blick ins Grüne, laden zum Träumen ein. Die integrierte Küche (Cerankochfeld, Backofen, Geschirrspüler, Kühl-/Gefrierkombi) läßt kaum Wünsche offen. Im Haus befinden sich drei Schlafzimmer, Duschbad und Gäste-WC.

„Strandläufer“

70



Ruhe pur im Ferienhaus über 2 Ebenen (ca. 85 m<sup>2</sup>) mit 3 Schlafräumen, hellem Wohnbereich mit Zugang zur Terrasse, komfortabler Einbauküche (Geschirrspüler, Mikrowelle, Kaffeemaschine, Wasserkocher, u.v.m.). Ideal für Familien mit Kleinkindern (Bollerwagen und Kinderreisebett sowie zwei Hochstühle stehen im Haus bereit). Ein Kinderspielplatz und der Sandstrand liegen in unmittelbarer Nähe!

„Sonnenliebe“

155



Exklusives Ferienhaus (ca. 153 m<sup>2</sup>) mit heller und moderner Ausstattung mit Garten. Es ist unterteilt in Wohn-/ Essbereich (Flachbild-TV, DVD-Player, Stereo-Anlage) mit hochwertigem Ledersofa und Kaminofen, helle Einbauküche (Ceranfeld, Backofen, Kühlschrank, Gefrierschrank, Geschirrspüler, u.v.m.), vier Schlafzimmer und zwei Bäder (**Sauna**). Zur weiteren Ausstattung gehören: Waschmaschine, Wäschetrockner, Babybadewanne, Kinderreisebett, Kinderhochstuhl, MP3-Docking-Station, Playstation 3, Terrassenmöbel, Pkw-Stellplatz am Haus.

„Rotes Haus am Meer“

111



Das Ferienhaus (ca. 150 m<sup>2</sup>) mit großzügigem Wohn-/Essbereich ist mit gemütlichen Sofas, Kaminofen, Fernseher, integ. Küche (Cerankochfeld, Backofen, Geschirrspüler, Kühl-/Gefrierkombi, u.v.m.) und vielen Extras bestückt. Das Vollbad ist mit Dusche, Badewanne mit Whirlpool, **Sauna** und separatem WC ausgestattet. Des Weiteren gibt es im EG ein Schlafzimmer, HWR mit sep. Eingang mit Waschmaschine und Trockner, umlaufende Terrasse und Garten. Im OG gibt es eine Galerie (2. TV vorhanden) und zwei weitere Schlafzimmer.

„Fährenblick“

77



Charmant eingerichtetes Ferienhaus (ca. 142 m<sup>2</sup>) mit großem, eingezäuntem Grundstück und möblierter Terrasse (Strandkorb). Im **EG** befindet sich der Wohnbereich mit intgr. Einbauküche (Kühlschrank mit Gefrierfach, Ceranfeld, Backofen, Geschirrspüler u.v.m.). Wohnbereich mit Flachbild-TV, DVD-Player und Musikanlage mit CD-Deck. Des Weiteren ein Gäste-WC und der Hauswirtschaftsraum mit Waschmaschine. Im **OG** gibt es drei Schlafzimmer und das Duschbad.



Ein Schlafzimmer mit Doppelbett, Schlafsofa, TV und Wärmekabine. 2. Schlafzimmer mit zwei Einzelbetten und Kleiderschrank, 3. Schlafzimmer mit Einzelbett und Kleiderschrank. Im Dachgeschoss befinden sich zwei Relax-Ledersessel mit Hocker, Flachbild-TV und Schlafcouch. Von dieser Ebene haben Sie Meerblick. Kinderreisebett & Kinderhochstuhl vorhanden, separater Abstellraum mit Fahrrädern und Bollerwagen, PKW-Stellplatz.



„Schwannest“

49



Hochwertiges Ferienhaus mit 2 Ferienwohnungen:  
**„Kleines Schwannest“** 2-Zimmer-Wohnung (ca. 78 m<sup>2</sup>) im EG mit möblierter Terrasse, Wohn-/ Essbereich (Fernseher & DVD-Player) mit integrierter, moderner Einbauküche (Kühlschrank mit Gefrierfach, Ceranfeld, Backofen, Geschirrspüler, Kaffeemaschine, Wasserkocher, u.v.m.), Schlafzimmer und Duschbad.



„**Großes Schwannest**“ 3-Zimmer-Wohnung (ca. 95 m<sup>2</sup>) im OG über 2 Ebenen mit großer möblierter Dachterrasse. Wohn-/ Essbereich mit integrierter Küche, drei Schlafzimmer, Duschbad, zusätzliches Gäste-WC. Zur gemeinschaftlichen Nutzung stehen Waschmaschine und Wäschetrockner. Kinderreisebett & Kinderhochstuhl, Fahrräder, Pkw-Stellplätze vorhanden.

„Kleine Auszeit“

162



Dieses hochwertige im Jahr 2012 errichtete und stillvoll möblierte Ferienhaus (ca. 114 m<sup>2</sup>) liegt nur knapp 500 m vom Naturstrand entfernt. Es erwartet Sie großzügiger Wohn-/ Essbereich (Kaminofen, Flachbild-TV, DVD-Player, Hi-Fi Anlage), separate Küche (Geschirrspüler, Ceranfeld, Backofen), drei Schlafzimmer (2x Doppelbett, 1x Etagenbett, Kickertisch), Vollbad, Gäste-WC. Kinderreisebett, Kinderhochstuhl und Bollerwagen, Terrassenmöbel vorhanden. Pkw-Stellplatz am Haus.



„Traveblick“

360° 99



Dieses Ferienhaus (ca. 110 m<sup>2</sup>) lässt keine Wünsche offen! Großzügiger Wohn-/ Essbereich (TV, DVD, Hifi), 3 Schlafzimmer, moderne integrierte Küche (Geschirrspüler, Mikrowelle u.v.m.), überdachte Terrasse mit schön angelegtem Garten (Liegewiese), zusätzlich ca. 17 m<sup>2</sup> großer Balkon mit Blick auf die umliegende Landschaft und teilweise Meerblick, 2 Pkw-Stellplätze, Internetzugang, separates Abstellhaus. Ca. 500 m bis zum Strand.



„Ruhe-Insel“

144



Das Ferienhaus (ca. 110 m<sup>2</sup>) mit hellem Wohnraum (Kaminofen) und offenem Essbereich mit integrierter Küche (Geschirrspüler, Kühlschrank, Gefrierfach, Ceranherd, u.v.m.) lädt zum Zusammensein ein. Das Duschbad im EG hat eine **Ecksauna** für ca. drei Personen. Im OG befinden sich vier Schlafräume und Vollbad: Zimmer 1: zwei Einzelbetten, Zimmer 2: Doppelbett, Zimmer 3: Einzelbett, Zimmer 4: Einzelbett. Waschmaschine, Wäschetrockner, zwei Babystühle, Babyreisebett, Sitzbuggy, Bollerwagen, Treppenschutztor.



„Am Felde“

145



Diese hochwertige DHH ist im EG barrierefrei und bietet auf ca. 120 m<sup>2</sup> Platz für 6 Personen. Für den Komfort sorgen im EG: Wohnbereich (Kaminofen, TV, DVD-Player, Hifi-Anlage), Einbauküche (Kühlschrank, Gefrierfach, Spülmaschine, Mikrowelle, u.v.m.), Schlafzimmer mit Doppelbett, Bad mit bodentiefer Dusche und Duschsitz. Im OG befinden sich zwei weitere Schlafzimmer sowie ein geräumiges Bad. Waschmaschine, Bügelbrett & Bügeleisen, Hochstuhl, Kinderreisebett, Wickeltisch, zwei Pkw-Stellplätze sind vorhanden.



„Einhorn“

79



Ein liebevoll eingerichtetes Reetdachferienhaus (ca. 110 m<sup>2</sup>) nahe des Schlossgutes, mit Blick auf die anliegenden Felder. Es verfügt über 2 Terrassen mit Garten, großzügigen, hellen Wohn-/ Essbereich mit Kaminofen und integrierter Küche, 3 Schlafzimmer, 2 Duschbäder, separates WC, Fußbodenheizung, Waschmaschine, PKW-Stellplatz außen und Garage. Zum Strand sind es ca. 500 m.





„Löönboom“

62



Wohnen der Extraklasse auf ca. 113 m<sup>2</sup>. Großer Wohnbereich mit Kaminofen und moderner Küche (Geschirrspüler, Mikrowelle u.v.m.), 3 Schlafräume und zusätzlich Kinderbett, sowie Hochstuhl. Die schöne Terrasse mit Blick auf Naturteich, **Sauna** im Bad, Gäste-WC, Bollerwagen steht bereit, nur ca. 500 m bis zum Strand. Hunde sind hier herzlich willkommen. Der Pkw-Stellplatz befindet sich direkt vorm Haus.

„Anemone“

100



Komfortables 3-Zimmer-Wohlfühlappartement in einem 4-Familienhaus in hochwertiger Ausstattung. Zum feinsandigen Ostseestrand und dem exklusiven „Schlossgut groß schwansee“ sind es ca. 900 m. Für den Komfort sorgen heller Wohn-/ Essbereich mit Kaminofen, integrierte Einbauküche, 2 Schlafzimmer, Duschbad, umlaufende möblierte Terrasse. Kinderhochstuhl, Kinderreisebett, Bollerwagen, abschließbarer Abstellraum vorhanden. PKW-Stellplatz am Haus.

„Dünenliebe“

116



Dieses hochwertige Ferienhaus (ca. 140 m<sup>2</sup>), ist im EG unterteilt in gefliesten Wohn-/ Essbereich (Fernseher, DVD-Player, Stereo-Anlage), mit Kaminofen und Zugang zur Terrasse, integrierte Küche (Backofen, Geschirrspüler, Kühlschrank, u.v.m.), Gäste-/ Kinderzimmer. Im OG sind drei Schlafzimmer mit 2.TV, Vollbad (Dusche und Badewanne), sep. Abstellraum mit Waschmaschine und Trockner. Fahrräder stehen zur Nutzung bereit, Pkw-Stellplatz befindet sich auf dem Grundstück. Brötchenservice buchbar, Haustiere erlaubt, nur ca. 500 m zum Strand.

„Strandkörbchen“

105



Für den erstklassigen Wohnkomfort in dem gemütlichen Ferienhaus (ca. 120 m<sup>2</sup>) sorgen, heller Wohn-/ Essbereich (Fernseher, DVD-Player) mit offener Küche, 3 Schlafzimmer, 2 Duschbäder mit Fußbodenheizung, Waschmaschine und Trockner, überdachte Süd-/West-Terrasse mit Sitzmöbeln, Strandkorb und Grill. Der anliegende Garten lädt zum ausgiebigen Sonnenbaden ein. Kinderbett, Kinderhochstuhl und Bollerwagen vorhanden. 2 PKW-Stellplätze. Gäste können in diesem Ferienhaus Ruhe und Entspannung pur genießen.

„Lichtblick“

181



Lichtdurchflutetes 2-Zimmer-Appartement (ca. 80 m<sup>2</sup>) über zwei Ebenen. Kombiniertes Wohn-/ Essbereich mit Essecke sowie Fernseher, DVD-Player und Stereoanlage mit CD-Player. Separate Einbauküche mit Backofen, Herd, Geschirrspüler, Mikrowelle, u.v.m.. Untere Wohnebene mit Duschbad. Obere Wohnebene mit Schlafzimmer und Wannenbad. Vom Wohnbereich haben Sie direkten Zugang zum möblierten Balkon. Der Strand ist ca. 500 m entfernt.

„Naturlust“

131



Nach ökologischen Kriterien 2010 erbautes Ferienhaus (ca. 110 m<sup>2</sup>) mit 3 Schlafzimmern, Duschbad und Gäste-WC, Wohnbereich mit integrierter Küchenzeile und gemütlichem Sitzbereich am Kaminofen. Waschmaschine im Haus. Große sonnige Terrasse mit Terrassenmöbeln. Für die Kleinen stehen Kinderbett und Hochstuhl bereit. Pkw-Stellplatz befindet sich auf dem Grundstück. Ca. 500m zum Strand.

„Smutje“

173



Gemütliches Ferienhaus (ca. 132 m<sup>2</sup>) im Landhausstil über zwei Etagen mit möblierter Terrasse und liebevoll angelegtem Garten, bietet Platz für bis zu 8 Personen. **EG:** großzügiger Wohn-/ Essbereich mit Kaminofen, Flachbild-TV, DVD-Player, Stereoanlage mit CD, offene Wohnküche, mit Cerankochfeld, separatem Backofen, Mikrowelle, Geschirrspüler, Kühlschrank u.v.m., Schlafzimmer und ein Duschbad. HWR mit Waschmaschine. **OG:** drei Schlafzimmer (2x Doppelbett, 1x zwei Einzelbetten) und ein Vollbad. Kinderbett & Kinderhochstuhl, Bollerwagen & Grill vorhanden.



„Strandvilla“

30



Ein schönes Ferienhaus mit 5 Ferienwohnungen. Das Appartement „Bremen“ (ca. 65 m<sup>2</sup>) ist aufgeteilt in offenen Wohn-/ Essbereich mit integrierter Küchenzeile, zwei Schlafzimmer und Duschbad. Die für die Hausbewohner zugängliche Gartenanlage ist großzügig gestaltet. Das Parken ist auf hauseigenen Plätzen möglich. Fahrradabstellmöglichkeiten am Haus. Nur ca. 350 m zum Strand. Ruhige Lage am Schlosspark.

„Meinberg“

33



In diesem Einfamilienhaus (ca. 96 m<sup>2</sup>) erwartet Sie ein offener und freundlicher Wohnbereich mit Kaminofen (TV & Stereoanlage), eine moderne, separate Küche (Kühlschrank mit Eisfach, Herd mit Backofen, Geschirrspüler, u.v.m.) sowie drei Schlafzimmer, ein Duschbad und ein Gäste-WC. Die überdachte Süd-/ West-Terrasse mit Gartennutzung lädt zum Entspannen ein. 4 Fahrräder und Pkw-Stellplatz unter dem Carport.

„Fritid“

185



Dieses idyllisch gelegene Reethaus mit (ca. 113 m<sup>2</sup>) lässt keine Wünsche offen. **EG:** Wohn-/ Essbereich mit Kaminofen, TV & DVD-Player. Integ. Küche (Cerankochfeld, Backofen, GS, Kühlschrank, u.v.m.). HWR mit Waschmaschine. **OG:** drei Schlafzimmer (1x Doppelbett, 1x französisches Bett & 1x zwei Einzelbetten) sowie Vollbad. Möblierte Terrasse (Strandkorb) sowie großzügiger Garten mit Klettergerüst, Sandkasten und Rutsche. KB, KH, Bollerwagen, PKW-Stellplatz





## Bezaubernde Landidylle...

Ein eher unentdecktes Dorf zum Abschalten und Loslassen, zu finden mitten in der ländlichen Idylle des Klützer Winkels. Ca. 7 km westlich von Boltenhagen und nur ca. 19 km von Travemünde finden Sie einen Ort zum Entspannen und Naturgenießen.

Der hiesige Naturstrand an der Steilküste ist einer der schönsten und eindrucksvollsten Abschnitte der Ostseeküste, wo Sie die Gewalten der See hautnah erleben werden.

Genießen Sie die langen Wanderungen entlang der atemberaubenden Küste oder verbringen Sie einen erholsamen Tag am Strand, wo Sie ungestört bleiben können.

Die Schloßstadt Klütz, das Ostseebad Boltenhagen und die Kultur- und Naturlandschaft des Klützer Winkels erreichen Sie von hier aus in kurzer Zeit. In Warnkenhagen können Sie Energie für Ihren Alltag tanken!



## „Landhaus Warnkenhagen“

158



Das schöne, historische Landhaus ist ca. 1000 m vom Naturstrand entfernt, der gute Bademöglichkeiten sowie reizvolle Natur pur bietet. Die Region „Klützer Winkel“ ist gekennzeichnet durch eine urwüchsige, abwechslungsreiche Landschaft und wunderbare Alleen. Der Ort ist an die Rad- und Wanderwege entlang der Ostseeküste angeschlossen, die direkt nach Boltenhagen, Grevesmühlen oder Wismar führen. Die drei Ferienwohnungen für bis zu 4 Personen (zwei davon mit Balkon) haben kombinierte Wohn-/ Essbereiche mit integrierter Küchenzeile. Für Unterhaltung sorgen Fernseher und Radio. In den Wohnungen stehen Kinderbett und Kinderhochstuhl für die kleinsten Gäste bereit. Alle Wohnungen sind mit einem geräumigen Duschbad ausgestattet. Allen Bewohnern des Hauses steht der anliegende, großzügige Garten zum Verweilen, Sonnenbaden und Grillen zur Verfügung. Hier können Sie die dörfliche Idylle genießen.



## Ihr Urlaub mit Siegel

Die BAIS GmbH wurde im Jahr 2009 als eines der ersten Unternehmen in Mecklenburg-Vorpommern und als bisher einziger Betrieb im Ostseebad Boltenhagen mit dem Siegel der **Service Qualität Deutschland** ausgezeichnet. Bei dieser Initiative des Deutschen Tourismusverbandes geht es um die Dienstleistungsqualität: begeisterte Gäste, motivierte Mitarbeiter, zufriedene Partner liegen uns am Herzen.

[www.servicequalitaet-deutschland.de](http://www.servicequalitaet-deutschland.de)



## BAIS für unterwegs

Scannen Sie unseren QR Code mit Ihrem Smartphone oder geben Sie einfach die unten genannte URL in die Adressleiste Ihres Browsers ein, um zu Ihrem Traumurlaub zu gelangen.

[www.urlaub-in-boltenhagen.de](http://www.urlaub-in-boltenhagen.de)



## BAIS bei facebook

Hier finden Sie News, Informationen und Events rund um BAIS und das Ostseebad Boltenhagen. Um hierher zu gelangen, geben Sie folgende URL in die Adressleiste Ihres Browsers ein.

[www.facebook.com/BoltenhagenerAppartementUndImmobilienService](http://www.facebook.com/BoltenhagenerAppartementUndImmobilienService)



## Filme auf unserer Homepage

Der Boltenhagen-Film auf [www.urlaub-in-boltenhagen.de/der-film.html](http://www.urlaub-in-boltenhagen.de/der-film.html) macht Lust auf Urlaub in unserem charmanten Ostseebad! Wir laden Sie auch zum virtuellen Rundgang durch einige unserer Feriendomizile ein, achten Sie auf den Button „3D - Rundgang“





**Besonders kinderfreundlich...**

Die Wohlenberger Wiek, genannt nach dem Ferienort Wohlenberg, ist eine halbrunde Bucht im Südwestteil der Wismarbucht und bietet auf der Länge von 4 km feinsten Sandstrand.

Sie ist mit ihrem seichten Übergang ins Wasser ideal für Familien mit Kindern und erinnert ein wenig an ein riesiges Planschbecken, in dem das Wasser immer etwas wärmer ist als an anderen Stränden der Region. Neben den Familien fühlen sich hier auch Naturliebhaber und Kitesurfer wohl.

Die Radfahrer finden hier gut beschilderte Radwege, die entlang der Ostsee über den idyllischen Klützer Winkel bis nach Wismar führen.

Für diejenigen, die die Natur am liebsten auf dem Rücken der Pferde erkunden, bieten zwei Reiterhöfe in der Umgebung die Gelegenheit dazu. Auch die 18-Loch Golfanlage in Hohen Wieschendorf ist nur 8 km entfernt. Nehmen Sie sich eine Auszeit und kommen Sie nach Wohlenberg!

**„Amelie“**

143



Dieses stillvolle und hochwertig eingerichtete Haus besteht aus zwei getrennten Ferienwohnungen Poel & Rügen (je. ca. 125 m²) mit gleicher Aufteilung. **EG:** heller Wohn-/ Essbereich (TV, DVD-Player, Radio mit CD-Player) mit integ. Küche (Cerankochfeld, Mikrowelle, GS, Kühlschrank mit Gefrierfach u.v.m.), Schlafzimmer und Gäste-WC. **OG:** Schlafzimmer (Doppelbett), Duschbad mit Waschbecken, WC, **Sauna** und Waschmaschine. **Spitzboden** mit zwei Einzelbetten. Hochstuhl, Kinderreisebett, möblierte Terrasse, Abstellraum, zwei PKW-Stellplätze.

**„Haus Maritim“**

142



Das Ferienhaus ist in drei liebevoll, modern und mit jedem Komfort ausgestattete Ferienwohnungen unterteilt. Die Wohnung **„Rostock“** - eine Doppelhaushälfte für bis zu 8 Personen erstreckt sich über 3 Ebenen und ist wie folgt aufgeteilt: großzügiger und heller Wohn-/Essbereich mit integrierter Küche, zwei Duscbäder mit Fön und Sauna (g. G.) und drei Schlafzimmer. Wohnung **„Stralsund“** für bis zu 6 Personen befindet sich in der anderen Haushälfte im OG, Wohn-/ Essbereich mit Schlafsofa und integrierter Küche, Duschbad inkl. Fön und Schlafzimmer. Zweites Schlafzimmer.

**„Oste“**

167



Wunderschönes Ferienhaus (ca. 156 m²) für 6 Personen über 2 Ebenen und großem Garten. **EG:** Wohnzimmer mit TV-Ecke und Kaminofen, Leseecke in Wintergartenatmosphäre, Küche mit Induktionsherd, Backofen, Mikrowelle, Geschirrspüler, Kühl-/ Gefrierschrank, Kaffee- und Kaffeepadmaschine u.v.m., Essbereich für 6 Personen mit Kinderhochstuhl, barrierefreies Badezimmer mit Dusche und WC sowie HWR mit Waschmaschine, Bügeleisen und Bügelbrett.



Im Spitzboden gibt es ein zweites Schlafzimmer. Wohnung **„Wismar“** für bis zu 4 Personen im EG mit offenem und hellen Wohn-/Essbereich mit Schlafsofa und integrierter Küche, Duschbad inkl. Fön und Schlafzimmer.

Alle Wohnungen verfügen über eigene Terrasse bzw. Dachterrasse mit Strandkorb, Kinderhochstuhl und Kinderreisebett, Geschirrspüler, Kühlschrank mit Gefrierfach, Waschmaschine g. G. im Haus, Gemeinschaftsterrasse mit Grill, PKW-Stellplatz.

**OG:** 3 Schlafzimmer (2x Doppelbetten und 1x zwei Einzelbetten), ein Schlafzimmer zusätzlich mit Kinderreisebett und TV sowie DVD-Player. Badezimmer mit Dusche und Wanne. 2 Holzterrassen mit Strandkorb und Grillkamin, Safe und PKW-Stellplätze am Haus. Entfernung zum Strand ca. 250 m.



„Reethaus Adeline“

65



Diese Doppelhaushälfte unter Reet (ca. 60 m<sup>2</sup>) für die ganze Familie, ist nur ca. 250 m vom Sandstrand entfernt und hat eine umlaufende Terrasse (Terrassenmöbel & Strandkorb) **EG**: heller Wohn-/ Essbereich (Flachbild-TV, Stereoanlage und DVD-Player) mit integrierter Küche (Backofen, Cerankochfeld, Geschirrspüler, Kühlschrank mit Gefrierfach u.v.m.), kleines Gäste-WC. **OG**: zwei Schlafzimmer, Duschbad, Handtuchheizkörper, Kinderreisebett, Kinderhochstuhl, Bügelbrett, Wäschespinnvorhanden. Zwei Pkw-Stellplätze stehen zur Verfügung.

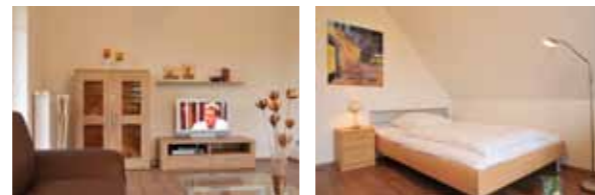


„Bernstein“

★👑 89



In diesem Ferienhaus (ca. 120 m<sup>2</sup>) ist der Urlaub etwas Besonderes. In ruhiger Randlage auf einem ca. 750 m<sup>2</sup> großem Grundstück mit Meerblick und Terrasse mit herrlichem Blick auf die Wiesen und Felder lädt es zum Träumen ein. Für Ihr Komfort sorgen heller Wohn-/ Essbereich (Fernseher, DVD-Player & HiFi-Anlage), Kaminofen, separate hochwertige Küche, 3 Schlafzimmer, zwei Duschbäder, Waschmaschine g.G., Safe, separater Abstellraum. Bis zum Sandstrand sind es ca. 250 m. Auch für Allergiker geeignet.



„Ostseehaus Julia“

76



Das nur ca. 200 m vom Strand entfernte, nahe Reiterhof gelegene Ferienhaus (ca. 90 m<sup>2</sup>) mit Seeblick, 2 Terrassen und Garten ist besonders bei Familien beliebt. Zur Ausstattung gehören heller Wohn-/ Essbereich (Fernseher, DVD-Player, Stereoanlage), integrierte Küche, Vollbad mit Waschmaschine (g.G.), 3 Schlafzimmer, Kinderreisebett, Kinderhochstuhl, Spielsachen, PKW-Stellplatz am Haus.



„Paddy“

81



Einfamilienhaus (ca. 170 m<sup>2</sup>) für 6 Personen mit Blick auf die Ostsee und liebevoller Einrichtung. Es erwartet Sie großzügiger Wohn-/ Essbereich mit Kaminofen (Fernseher, Musikanlage), moderne, integrierte Wohnküche, 3 Schlafzimmer, Vollbad und zusätzliches Duschbad. Im Obergeschoss steht ein Billardtisch zu Ihrer Verfügung. Zum Entspannen laden die Sonnenwiese und zwei Terrassen ein, davon eine verglast. Pkw-Stellplätze befinden sich am Haus. Bis zum Strand sind es ca. 200 m.



„Haus Jenny & Lisa“

66 67



Das Haus ist in zwei Ferienwohnungen (je. ca. 65 m<sup>2</sup>) unterteilt, die sich jeweils über zwei Ebenen erstrecken. Ideal für Naturliebhaber und Familien. Spielplatz und Strand (ca. 350 m) in unmittelbarer Nähe. Beide Wohnungen sind individuell und komfortabel eingerichtet und verfügen über hellen Wohn-/ Essbereich mit Zugang zu Terrasse und Garten und mit integrierter Küche (Geschirrspüler), zwei Schlafzimmer, Duschbad (z.T. Waschmaschine und Wäschetrockner). Kinderreisebett und Kinderhochstuhl, PKW-Stellplätze und Fahrradabstellraum vorhanden.



Der BAIS - Geschenkgutschein

Überraschen Sie Ihre Liebsten und verschenken Sie Urlaub in einem der ansprechenden BAIS - Feriendomizile. Sie nennen uns Ihre Vorstellungen wie Aufenthaltsdauer, gewünschtes Objekt und die Höhe des Gutschein-Betrages und wir gestalten für Sie Ihren individuellen BAIS-Geschenkgutschein. Rufen Sie uns an oder schreiben Sie eine E-Mail an [info@urlaub-in-boltenhagen.de](mailto:info@urlaub-in-boltenhagen.de). Wir beraten Sie gern!



BAIS - Newsletter

Spannende Tipps für Ihren Urlaub in und um das Ostseebad Boltenhagen, Sonderangebote und tolle Pauschalen sowie exklusive Rabatte nur für unsere Abonnenten erhalten Sie jeden Monat mit dem kostenlosen BAIS-Newsletter. Anmeldungen unter [www.urlaub-in-boltenhagen.de/newsletter.html](http://www.urlaub-in-boltenhagen.de/newsletter.html)





## Dörfliche Beschaulichkeit...

Man kann Beckerwitz nicht verfehlen. Die auf dem Weg vom Ostseebad Boltenhagen in die Hansestadt Wismar auf einem Hügel gelegene Kirche in Hohenkirchen, ein Backsteinbau aus dem 15. Jahrhundert, ist schon von weitem zu sehen. Sie zeigt die Höhe von der Halbinsel Hohen Wieschendorf mit dem beschaulichen Dorf Beckerwitz.

In etwa einen Kilometer von dem familienfreundlichen, sandigen Naturstrand entfernt und an den Ostseeradfernweg angeschlossen, bietet Beckerwitz nicht nur ländliche Idylle pur. Auf ausgedehnten Spaziergängen oder Radtouren entlang der von Kopfweiden gesäumten Feldwege können Sie die Umgebung erkunden.

Für Pferdeliebhaber gibt es in der Nähe zwei Reiterhöfe. Für kulturelle Angebote ist die Hansestadt Wismar in kürzester Zeit erreichbar. Und vielleicht entdecken Sie für sich eine neue Passion auf der nahe gelegenen Golfanlage in Hohen Wieschendorf!

## „Alte Büdneri I & 2“

54



Natur pur erleben! Im historischen Ferienhaus, aufgeteilt in 2 Doppelhaushälften mit Terrasse und großzügigem Grundstück. Wohnfläche je ca. 80 m<sup>2</sup>, jeweils großer Wohn-/ Essbereich mit Kaminofen (Fernseher, DVD-Player) und integrierte Küchenzeile (Geschirrspüler, Kühl-/ Gefrierkombi, u.v.m.), Duschbad, Waschmaschine, je eine **Sauna**, Pkw-Außenstellplatz, Grill. Wohlfühlurlaub garantiert - Familien mit Kindern können hier einen unbeschwerten Urlaub erleben und sich ausgiebig erholen. Bis zum Strand sind es ca. 1000 m.



## „Felix“

★👑 112



Dieses 5-Sterne zertifizierte Ferienhaus (ca. 160 m<sup>2</sup>) mit hochwertiger Ausstattung, Outdoor-Whirlpool und Kamingrill, ist ideal geeignet für einen entspannten Familienurlaub. **EG:** Wohn-/ Essbereich mit integ. Küche (Geschirrspüler, Kühlschrank, u.v.m.), Wohnbereich mit Schwedenofen, Schlafsofa, TV (Heimkinocharakter) mit DVD-/ & Blu-ray-Player, Wii-Konsole und Musikanlage. Des Weiteren ein Gäste WC, mit Dusche, ein Schlafzimmer und ein Billiardzimmer. **OG:** Schlafzimmer, Gästezimmer mit Schlafsofa sowie ein großes Vollbad und eine separate **Sauna**. Pkw-Stellplatz am Haus.



## „Pia“

86



Diese liebevoll gestaltete Ferienwohnung mit großer Terrasse ist ideal für Naturliebhaber. Die Wohnung verfügt über einen hellen und offenen Wohnbereich, eine separate Einbauküche mit Sitzzecke, zwei Schlafzimmer und ein Duschbad. Für die kleinsten Gäste steht ein Kinderreisebett und ein Kinderhochstuhl in der Wohnung bereit. Bis zum Strand sind es ca. 500 m.





## Das Tor zur Hansestadt...

Ein Badeort mit Geschichte. Das am Gutsschloss gelegene Dorfmuseum wird es Ihnen erläutern. An der Eggers Wiek in der Wismarer Bucht gelegen, bietet der hiesige familienfreundliche Naturstrand einen einmaligen Blick auf die Inseln Poel und Walfisch.

Hier erleben Sie reinste Badefreuden und besondere Freizeitangebote im Zierower Ferienpark. Vom Surfen über Angeln, Mini-golf, Bocciabahn, Tischtennis, Kegelbahn bis Volleyballplatz. Golf wird im vier Kilometer entfernten Golfclub Hohen Wieschendorf gespielt.

Das Pferdecener Zierow bietet Freunden des Reitsports sportliche Herausforderung auf dem Pferderücken und romantische Ausritte am Strand. Und wer die Gegend aus einer anderen Perspektive sehen möchte - auf dem Flugplatz Wismar-Müggenburg sind Rund- und Charterflüge nach individuellen Wünschen buchbar.

Oder Sie steigen im Wismarer Alten Hafen auf die Poeler Kogge „Wissemara“ und lassen sich die frische Brise um die Ohren sausen. Die Hansestadt Wismar, mit ihrer durch die UNESCO als Weltkulturerbe geschützten Altstadt, befindet sich in 6 km Entfernung und ist über den Ostseefernradweg auch mit dem Fahrrad zu erreichen.

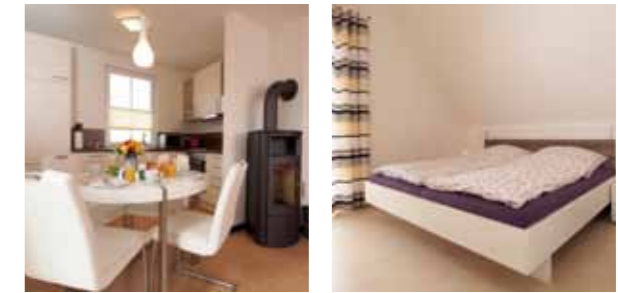


## „Magellan“

137



Diese 3-Zimmer-Ferienwohnung (ca. 77 m<sup>2</sup>) in der Doppelhaushälfte unter Reet bietet Platz für bis zu 4 Personen und ist für Familien mit Hund ideal geeignet. Im EG erwartet Sie der Wohn-/ Essbereich mit Kaminofen (Fernseher, Stereo-Anlage), komplett ausgestattete Küche (Geschirrspüler, u.v.m.), ein Schlafzimmer mit zwei Einzelbetten und der HWR mit Waschmaschine. Im OG gibt es ein weiteres Schlafzimmer sowie ein Vollbad mit **Sauna**. Hausumlaufende Terrasse, Pkw-Stellplatz am Haus, Hunde sind g. G. gestattet.



## „Susi & Strolchis Villa“

135



Gemütliches Ferienhaus unter Reet (ca. 107 m<sup>2</sup>) mit großem Grundstück und Meerblick. **EG:** Wohn-/ Essbereich (TV, Stereoanlage, DVD-/ und Blu-ray-Player), integrierte Küche (Geschirrspüler, Kühlschrank und Herd), Schlafzimmer mit Doppelbett und Duschbad mit **Sauna**. Hauswirtschaftsraum mit Waschmaschine und Trockner. **OG:** 2 Schlafzimmer (1x Doppelbett, 1 x zwei Einzelbetten). 2 Pkw-Stellplätze am Haus. Ca. 500 m bis zum Strand.

## „Kerstin“

68



Direkt am Strand (ca. 30 m) gelegenes Reihenhaus mit Terrasse, ideal für den Familienurlaub. Der lange Sandstrand entlang der Ostsee ermöglicht Ihnen im Sommer großes Badevergnügen sowie im Herbst und Winter lange ausgedehnte Spaziergänge an der frischen Ostseeluft. Großer Wohn-/ Essbereich (Fernseher, Radio mit CD), integrierte Küche (Geschirrspüler, Kühl-/ Gefrierkombi), 2 Schlafzimmer, Duschbad, Terrasse (Süd-/ West-Lage) mit anliegender Grünfläche, 2 Pkw-Stellplätze. Natur und Strand pur!



Neues Reetferienhausgebiet „De Poeler Drift“ in Zierow,  
bei Interesse wenden Sie sich gerne an unsere Immobilienabteilung unter:  
Telefon 038825 - 3778 - 70 · [www.immobilien-in-boltenhagen.de](http://www.immobilien-in-boltenhagen.de)



## Für Romantiker...

Im Nordwesten Mecklenburgs, 15 Kilometer von der Hansestadt Wismar und der Ostseeküste entfernt, finden Sie den Neuklostersee inmitten des Naturschutzgebietes „Sternberger Seenland“, an dessen Ufer die Orte Neukloster und Nakenstorf liegen.

Die Region ist nicht nur ein Paradies für Naturliebhaber und Romantiker. Für Angler ist der Neuklostersee ein besonderes Revier. Auch Wasser- und Radsportler werden hier glücklich. Ob im Kanu, Ruderboot oder im Segelboot, auf dem Radwanderweg rund um den See oder weiter im Seenland - die selige Atmosphäre, die die Landschaft ausstrahlt, überträgt sich direkt auf Ihre Seele.

Diese Stimmung setzt sich fort beim Lauschen der Konzerte im magischen Seehotel Neuklostersee, das „Insel der Seeligen“ genannt wird, und mit seiner historischen Kunstscheune Austragungsort der „Festspiele Mecklenburg-Vorpommern“ ist.

In Neukloster versetzt Sie ein gut erhaltenes Zisterzienserkloster mit besonders eindrucksvollen Kirchenfenstern ins Staunen. Seien Sie zu Gast bei uns am Neuklostersee!

## „An de Linn“

360° 91



Das Ferienhaus (ca. 92 m<sup>2</sup>) befindet sich auf einem großen, schön angelegten Grundstück in Nakenstorf am Neuklostersee in der Nähe des Seehotels mit vielfältigem Wellness- und Kulturangebot. Es ist über 2 Ebenen ausgebaut und kann mit bis zu 6 Personen belegt werden. Das Erdgeschoss ist aufgeteilt in Wohn-/ Essbereich mit Kaminofen und Schlafsofa (Flachbildfernseher, Radio) mit integrierter Einbauküche (Geschirrspüler, Backofen, Cerankochfeld, Kühlschrank) und Duschbad mit anliegender **Sauna**. Vom Wohnzimmer aus haben Sie direkten



Zugang zur Terrasse. Im Obergeschoss befinden sich zwei Schlafzimmer (1 x mit Doppelbett, 1 x mit 2 Einzelbetten) mit Balkon, der von beiden Schlafzimmern aus zugänglich ist und das zweite Duschbad. Im separaten Abstellraum können mitgebrachte Fahrräder abgestellt werden. Das Ferienhaus und das anliegende Grundstück sind bestens für Familien mit Kindern/ Großeltern geeignet. Der Pkw-Stellplatz befindet sich direkt neben dem Haus.

## „Fischerhaus“

165



Das historische mit Reet gedeckte Fischerhaus ist eingebettet in eine ehemalige Zisterzienserklosternanlage und zeichnet sich durch seine Alleinlage am See aus. Ein großer Garten mit direktem Zugang zum See und eigenem Steg lässt einen warmen Sommertag erst richtig schön werden. Wasserratten kommen hier auf Ihre Kosten. Des Weiteren stehen ein Segelboot, ein Kanu und ein Ruderboot für schöne Stunden auf dem Wasser bereit. Für Angler bietet der Neuklostersee ein gutes Revier. Die drei Ferienwohnungen



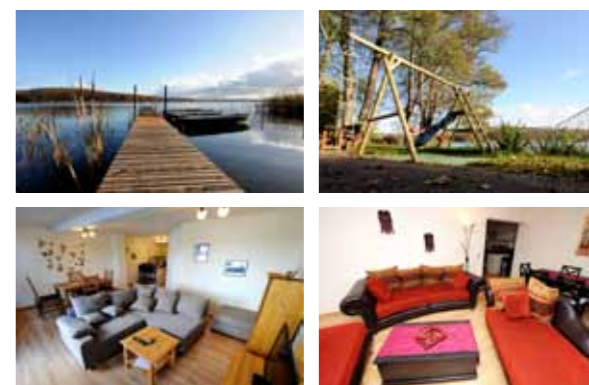
(teilweise über 2 Ebenen und Seeblick) sind jeweils mit kompletten Küchen (Geschirrspüler, u.v.m.) ausgestattet. Die Wohnungen verfügen jeweils über einen gemütlichen Wohnbereich (Schlafsofa), z.T. mit Kaminofen. Zur technischen Ausstattung gehören Fernseher und Stereoanlage mit Ipod Anschluss. Die Wohnungen verfügen z.T. über zwei Schlafzimmer (Doppel-/ und Einzelbetten). Auf der überdachten Terrasse und im Garten befinden sich zahlreiche Sonnenstühle & Sonnenliegen, sowie Sonnenschirme.

## „Neuklosteraner Seeblick“

184



Das neue Ferienhaus liegt direkt am Neuklostersee, ca. 22 km von der Ostsee und nicht weit von Schwerin und Wismar entfernt und bietet drei kleinere und eine große Ferienwohnung. Alle 4 Wohnungen verfügen über moderne Küche und großen Essbereich mit Blick auf den See. Im OG der drei kleineren Wohnungen befinden sich das Schlafzimmer mit einem zusätzlichen Fernseher. Das Sofa im Wohnbereich kann als zusätzliche Schlafgelegenheit genutzt werden.



Die Wohnung „Karpfen 6“ (ca. 90 m<sup>2</sup>) verfügt über zwei Schlafzimmer mit Fernseher, Ausstattung für Kleinkinder und Vollbad. Unweit der Wohnungen gibt es eine große Badeanstalt (Vermietung von Tret-/ Angelbooten). Die Kleinstadt Neukloster bietet historische Architektur und vielerlei Aktivitätsmöglichkeiten z. B. ein Hochseilgarten und Jugendscheune mit Erlebniss Angeboten.





### Vermietung von Feriendomizilen für Ihren Traumurlaub

- Über 450 Objekte im Ostseebad Boltenhagen und im Ostseeland: exklusive Reetdach Ferienhäuser, Bädervillen, familienfreundliche Ferienwohnungen, attraktive Appartements auch in Strandlage
- kostenfreier und kompetenter Beratungs- und Buchungsservice 7 Tage die Woche – an 365 Tagen im Jahr, auch online!
- freundliche Begrüßung bei der Anreise mit Begleitung bis zur Unterkunft
- Verabschiedung im Urlaubsdomizil
- kostenfreie Kinderreisebetten und Hochstühle
- Bollerwagenverleih
- Brötchenservice, Wäscheverleih sowie viele weitere zusätzliche Komfort-Extras buchbar
- Beratung für die Freizeitgestaltung und Ticketservice



### Verkauf von Immobilien

Für alle, die eine Traumimmobilie an der Ostsee suchen, stehen unsere Experten mit kompetenter und freundlicher Beratung 7 Tage die Woche zur Verfügung.

- Vielfältiges Angebotsportfolio. Egal ob Renditeobjekt oder Wohnen, wo andere Urlaub machen: von exklusiven Immobilien mit Meerblick über gemütliche, familienfreundliche Ferienhäuser bis hin zum Baugrundstück zum Verwirklichen Ihrer Träume
- Erstellung von informativen Exposés
- Besichtigungen vor Ort
- Sichere Vertragsabschlüsse
- anerkannter Kooperationspartner von renommierten Bauträgern
- professioneller after sales services
- kompetente Vertragsbegleitung
- Vermittlung von Finanzierungspartnern
- Organisation von Grundsteinlegung und Richtfest



### Verwaltung von Immobilien

Unsere Fachkräfte verwalten Wohneigentum professionell mit langjähriger Erfahrung in der Wohnungseigentumsverwaltung (WEG), insbesondere Ferienwohnungsanlagen sowie gemischt genutzte Objekte (Erstwohnsitze und Ferienwohnungen). Zuverlässige Mitarbeiter unseres Gebäudemanagements mit Erfahrung, Fahrzeugen und technischem Gerät betreuen gewissenhaft die verwalteten Objekte vor Ort und zusätzlich auf Wunsch auch Sondereigentum.



### Gebäudemanagement

Mit unserem leistungsstarken Team setzen wir alles daran, den Wert der von uns betreuten Immobilien zu erhalten. Wir kümmern uns um ihre liebevolle und fachmännische Pflege.

- Unsere fleißigen Hausdamen sind wichtiger Teil unseres Teams. Sie sorgen nicht nur für blitzblanke Ferienwohnungen, Appartements und Ferienhäuser, sondern kümmern sich um die individuellen Anforderungen der Unterkünfte und die besonderen Wünsche ihrer Eigentümer.
- Wir leisten auch den technischen Service und Hausmeisterdienste mit 24-Stunden -Notdienst in den Feriendomizilen sowie Garten- und Außenanlagenpflege.

Hier erfahren Sie das Wichtigste zu Ihrer Buchung und Anreise.

Bei weiteren Fragen oder Wünschen rufen Sie uns an unter **Telefon 038825 - 3778 - 10** oder mailen uns an [info@urlaub-in-boltenhagen.de](mailto:info@urlaub-in-boltenhagen.de).

### Anreise

Bei uns können Sie an 7 Tagen die Woche zwischen 15 und 18 Uhr anreisen. In der Nebensaison ist eine frühere Anreise ebenfalls möglich – ein Anruf am Vortag genügt! Wir begrüßen Sie in unserem Vermietungsbüro und begleiten Sie zu Ihrer Unterkunft. Bei einer späteren Anreise wird der Schlüssel für Ihre Ferienunterkunft hinterlegt.

### Abreise

Wir kommen zu Ihnen und holen den Schlüssel ab, so dass Sie direkt von der Ferienunterkunft Ihre Rückreise antreten können.

### Bezahlung

Ihren Gesamtmietpreis zahlen Sie vollständig vor Reiseantritt. Die Vorauszahlung in Höhe von 20% des Reisepreises überweisen Sie nach der Unterschrift des Mietvertrages. Die Restzahlung ist 14 Tage vor Reiseantritt fällig. Bei kurzfristigen Buchungen ist eine Zahlung vor Ort in bar und per ec-Karte möglich. Bitte haben Sie Verständnis, dass wir den Schlüssel für Ihre Ferienunterkunft ausschließlich nach vollständiger Bezahlung aushändigen können.

### Buchung

Unser Team steht Ihnen gern ausführlich beratend bei der Suche nach Ihrem Feriendomizil oder bei Fragen zu Ihrem Aufenthalt am Telefon oder per Mail zur Verfügung. Über [www.urlaub-in-boltenhagen.de](http://www.urlaub-in-boltenhagen.de) buchen Sie Ihre Wunschunterkunft rund um die Uhr.

### Haustiere

In ausgewiesenen Objekten sind Ihre vierbeinigen Freunde willkommen! Bitte beachten Sie, dass in einigen Unterkünften eine Gebühr pro Tier berechnet wird. Auskünfte hierzu erteilen gerne unsere Mitarbeiter.

Unter [www.urlaub-in-boltenhagen.de/urlaub-mit-hund-an-der-ostsee.html](http://www.urlaub-in-boltenhagen.de/urlaub-mit-hund-an-der-ostsee.html) gelangen Sie direkt zu den richtigen Ferienunterkünften für Sie und Ihre Vierbeiner.

### Kinderfreundlichkeit

Liegt uns besonders am Herzen! In vielen unserer Objekte stehen bereits Kinderreisebetten und Hochstühle sowie Bollerwagen bereit. Kinderreisebetten und Hochstühle stellen wir kostenfrei zur Verfügung. Bollerwagen vermieten wir an unsere Gäste zum Vorzugspreis (alles nach Verfügbarkeit, Reservierung in den Sommermonaten empfohlen).

### Koffer

Sie reisen mit der Bahn oder Bus an und möchten keine Koffer tragen? Schicken Sie diese vorab an unser Büro!

### Kurabgabe

Sie genießen den Strand, die Abwechslung im Kulturangebot und Kinderanimation, Sommerfeste, kostenlose Nutzung der Bäderbibliothek, Shuttleverkehr. Sie möchten das Ostseebad gepflegt vorfinden und sicher mit der Aufsicht der Rettungsschwimmer der DLRG baden. Das und vieles mehr ermöglichen Sie mit Ihrer Kurabgabe. Die Kurkarten erhalten Sie bei Anreise in unserem Vermietungsbüro.

### Reiserücktritt

Wir empfehlen Ihnen nach Abschluss Ihres Mietvertrages zu Ihrer Sicherheit eine Reiserücktrittsversicherung bei unserem Partner der „Europäische Reiseversicherung AG“ abzuschließen. Die Unterlagen legen wir Ihrem Mietvertrag bei oder Sie schließen die Versicherung online ab [www.urlaub-in-boltenhagen.de/extras-fuer-ihren-urlaub.html](http://www.urlaub-in-boltenhagen.de/extras-fuer-ihren-urlaub.html).

### Sicherungsschein

Wird Ihnen nach Ihrer Anzahlung bzw. kompletter Zahlung zugeschickt. Es ist eine Absicherung für Sie zum Schutz Ihrer geleisteten Zahlung. Bitte heben Sie den Sicherungsschein bis zu Ihrer Anreise auf. Im Falle einer Stornierung senden Sie ihn bitte an uns zurück.

### Wäschepakete

Können Sie direkt bei Ihrer Buchung bestellen oder gerne auch bei Ihrer Anreise mitnehmen. Im Paket (€ 16,00) sind enthalten: 1 Duschtuch, 2 Handtücher, Badvorleger, 2 Geschirrtücher, jeweils 1 Kissen- und Bettbezug, 1 Bettlaken. Getrennte Buchung von Bettwäsche (€ 7,00) oder Handtuchpaket (€ 9,00) ist auch möglich. Gerne beziehen wir für Sie die Betten gegen einen Aufpreis von € 5,00 pro Person (bitte bei Ihrer Buchung bestellen).

### Zwischenreinigung

Sie haben im Urlaub keine Lust zu putzen? Bestellen Sie eine Zwischenreinigung - gerne auch vor Ihrer Anreise. Den Service berechnen wir mit einer Gebühr in Höhe des halben Endreinigungspreises.





# Wir sehen uns am Meer...

Ostseeallee 10  
23946 Ostseebad Boltenhagen

Telefon 038825-3778-10

Fax 038825-3778-90

info@urlaub-in-boltenhagen.de

www.urlaub-in-boltenhagen.de

www.urlaub-im-ostseeland.de

www.boltenhagen-exklusiv.de

www.bais.de

