



Ohlerich Speicher App. 11

inkl. WLAN

Ohlerich
SPEICHER

Hafenurlaub · Wismar

Stockholmer Straße 20, 23966 Hansestadt Wismar
max. 2 Personen, Wohnfläche ca. 48 qm



In exponierter Lage, direkt an der Spitze des Alten Hafens in Wismar, liegt ein außergewöhnliches Bauwerk, der Ohlerich Speicher. Dieser ehemalige Getreidespeicher bietet Ihnen heute exklusive Ferienappartements in besonderer und einzigartiger Atmosphäre.

Der historische Ohlerich Speicher verbindet denkmalgeschützte Architektur mit modernen Lifestyle. Die insgesamt 48 hochwertig eingerichteten Appartements versprechen Ihnen ein einzigartiges Wohngefühl im stilvollen Ambiente! Dabei ist die Vergangenheit trotz des neuen maritimen Flairs gegenwärtig geblieben und zeigt sich in voller Pracht!

Umgeben von weiteren Bauten der Wismarer Speicherstadt verfügen Sie von jedem Appartement aus über spektakuläre Aussichten auf den Hafen, die Wismarer Bucht oder die schöne Altstadt.



Durch die Spitzenlage residieren Sie direkt zwischen der Wismarer Bucht und der malerischen Altstadt, welche auch zum UNESCO Welterbe zählt. Sie erreichen daher zahlreiche Restaurants, gemütliche Cafe's, Geschäfte und Kultureinrichtungen in nur wenigen Gehminuten.

Nehmen Sie sich eine Auszeit in diesem wunderschönen Zwei-Zimmer-Appartement in der zweiten Etage des Speichers. Die harmonische, warme Farbgebung sowie die durchdachte Raumaufteilung wird Sie faszinieren. Genießen Sie unbeschwerte Stunden im stilvoll eingerichteten Wohn- und Essbereich mit einer voll ausgestatteten, integrierten Küche.

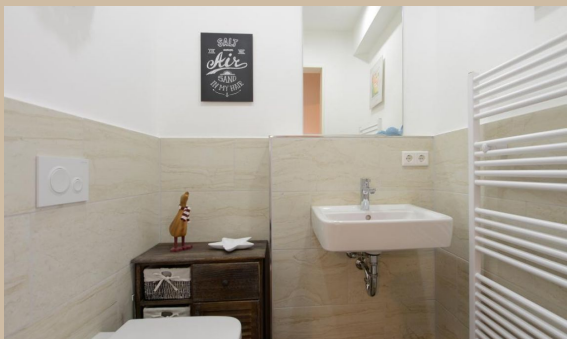
Sie blicken vom Appartement direkt auf den Altstadthafen und den Liegeplatz der Wismarer Kogge. Das große Doppelbett sowie ein zweites TV-Gerät im Schlafzimmer lädt zum Träumen und Entspannen ein. Weiterhin steht Ihnen ein Duschbad sowie ein separates WC zur Verfügung.



Eine Waschmaschine und ein Trockner stehen gegen eine Gebühr für Sie zur Verfügung. Ihren PKW können Sie in unmittelbarer Umgebung auf öffentlichen Parkplätzen oder im Parkhaus abstellen.



Ostseeallee 10
23946 Boltenhagen
Telefon 038825 - 3778-10
www.urlaub-in-boltenhagen.de
info@urlaub-in-boltenhagen.de



Zeitraum 2025		Zeitraum 2026	
bis	allg.	bis	allg.
01.07.25	95,00 €	04.01.26	119,00 €
01.09.25	119,00 €	01.07.26	95,00 €
26.12.25	95,00 €	01.09.26	119,00 €

Der Mietpreis beinhaltet die komplette Bettwäsche- und Handtuchausstattung für 2 Gäste. Bei Buchungen unter 3 Tagen wird ein Kurzbucheraufschlag von 60 € erhoben. Der Aufpreis für Haustiere beträgt 5 €/Tag. Einschließlich der Kosten für Strom, Wasser, Heizung und Endreinigung. Die Buchungsgebühr beträgt 20 €. RAUCHEN NICHT GESTATTET.



Ostseeallee 10
 23946 Boltenhagen
 Telefon 038825 - 3778-10
www.urlaub-in-boltenhagen.de
info@urlaub-in-boltenhagen.de