



Ohlerich Speicher App. 12

inkl. WLAN

Ohlerich
SPEICHER

Hafenurlaub · Wismar

Stockholmer Straße 20, 23966 Hansestadt Wismar
max. 6 Personen, Wohnfläche ca. 63 qm



In exponierter Lage, direkt an der Spitze des Alten Hafens in Wismar, liegt ein außergewöhnliches Bauwerk, der Ohlerich Speicher. Dieser ehemalige Getreidespeicher bietet Ihnen heute exklusive Ferienappartements in besonderer und einzigartiger Atmosphäre.

Der historische Ohlerich Speicher verbindet denkmalgeschützte Architektur mit modernem Lifestyle. Die insgesamt 48 hochwertig eingerichteten Appartements versprechen Ihnen ein einzigartiges Wohngefühl im stilvollen Ambiente! Dabei ist die Vergangenheit trotz des neuen maritimen Flairs gegenwärtig geblieben und zeigt sich in voller Pracht!

Umgeben von weiteren Bauten der Wismarer Speicherstadt verfügen Sie von jedem Appartement aus über spektakuläre Aussichten auf den Hafen, die Wismarer Bucht oder die schöne Altstadt.



Durch die Spitzenlage residieren Sie direkt zwischen der Wismarer Bucht und der malerischen Altstadt, welche auch zum UNESCO Welterbe zählt. Sie erreichen daher zahlreiche Restaurants, gemütliche Cafe´s, Geschäfte und Kultureinrichtungen in nur wenigen Gehminuten.

Das ca. 63 m² große Luxusappartement verfügt über 3 Zimmer und bietet ausreichend Platz für sechs Personen. Von dem zur Seeseite gelegenen Balkon, welchen Sie vom Wohnbereich begehen, haben Sie einen spektakulären weitläufigen Blick auf das Meer und auf das Treiben im Hafen von Wismar. Die bodentiefen Fenster lassen viel Licht in die geräumige Wohnung und ermöglichen rundum tolle Aussichten. Die in hellen Tönen eingerichteten bequemen Schlafzimmer versprechen hohen Schlafkomfort und sind jeweils mit einem Doppelbett ausgestattet. Zwei weitere Schlafmöglichkeiten bietet die gemütliche Schlafcouch im Wohnzimmer mit Ausblick auf das Meer. Die im Wohnbereich angrenzende Küche ist vollwertig und modern ausgestattet. Als Highlight besticht die wohnungseigene Sauna. Das exklusive Duschbad mit ebenerdiger Dusche und Föhn runden Ihr persönliches Wohlfühlerlebnis ab.

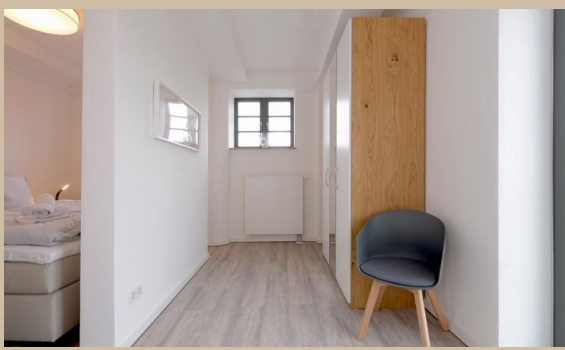


Das gradlinige, moderne Ambiente sowie die einladenden ruhigen Farben werden Sie begeistern. Somit wird Ihr Aufenthalt im Ohlerich Speicher zu einem unverwechselbaren Erlebnis in äußerst reizvoller Lage.

Eine Waschmaschine und ein Trockner stehen gegen eine Gebühr für Sie zur Verfügung. Ihren PKW können Sie in unmittelbarer Umgebung auf öffentlichen Parkplätzen oder im Parkhaus abstellen.



Ostseeallee 10
23946 Boltenhagen
Telefon 038825 - 3778-10
www.urlaub-in-boltenhagen.de
info@urlaub-in-boltenhagen.de



Zeitraum 2025		
bis	allg.	
	1.Tag inkl. ER	w. Tag
28.05.25	200,00 €	115,00 €
01.07.25	220,00 €	135,00 €
01.09.25	240,00 €	155,00 €
15.09.25	220,00 €	135,00 €
01.10.25	200,00 €	115,00 €
05.10.25	220,00 €	135,00 €
23.12.25	200,00 €	115,00 €
26.12.25	220,00 €	135,00 €

Zeitraum 2026		
bis	allg.	
	1.Tag inkl. ER	w. Tag
04.01.26	240,00 €	155,00 €
02.04.26	200,00 €	115,00 €
07.04.26	220,00 €	135,00 €
13.05.26	200,00 €	115,00 €
01.07.26	220,00 €	135,00 €
01.09.26	240,00 €	155,00 €
15.09.26	220,00 €	135,00 €
30.09.26	200,00 €	115,00 €
04.10.26	220,00 €	135,00 €
23.12.26	200,00 €	115,00 €
26.12.26	220,00 €	135,00 €

Zeitraum 2027		
bis	allg.	
	1.Tag inkl. ER	w. Tag
03.01.27	240,00 €	155,00 €
25.03.27	200,00 €	115,00 €
30.03.27	220,00 €	135,00 €
05.05.27	200,00 €	115,00 €
01.07.27	220,00 €	135,00 €
01.09.27	240,00 €	155,00 €
15.09.27	220,00 €	135,00 €



Der Mietpreis beinhaltet die komplette Bettwäsche- und Handtuchausstattung für 2 Gäste. Einschließlich der Kosten für Strom, Wasser und Heizung. Die Buchungsgebühr beträgt 20 €. Haustiere nicht gestattet. RAUCHEN NICHT GESTATTET.



Ostseeallee 10
23946 Boltenhagen
Telefon 038825 - 3778-10
www.urlaub-in-boltenhagen.de
info@urlaub-in-boltenhagen.de